



PARTS CATALOG **STD版**

ロビンエンジン
Robin Engines

EH410D00000
EH410D00010
EH410D60000

EH410DS0000
EH410DS0010
EH410DS6000

ご使用の前に

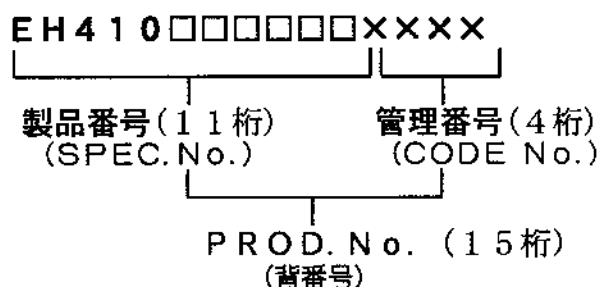
HOW TO USE THIS PARTS CATALOG

ロビンエンジンには、通常、製品仕様識別のため、ラベルがエンジンに貼付されています。このラベルにより、製品番号が確認できます。

なお、製品番号(11桁)と管理番号(4桁)が連続表示されており、この15桁を

プロダクトナンバー

PROD. No. と称し、次のような構成となっています。



In order to identify product specification, a label is generally stuck on each ROBIN engine. The **SPEC.No.** can be confirmed by the label.

The label indicates a 15-digit alphanumeric string of **PROD.No.** which consists of the **SPEC.No.**(11-digit) and the **CODE No.** (4-digit) as illustrated above.

注意

このパーツカタログの記載内容は、予告なく変更することがありますので、あらかじめご承知おき下さい。

NOTE

Please note that this part catalog is subjected to change without notice.

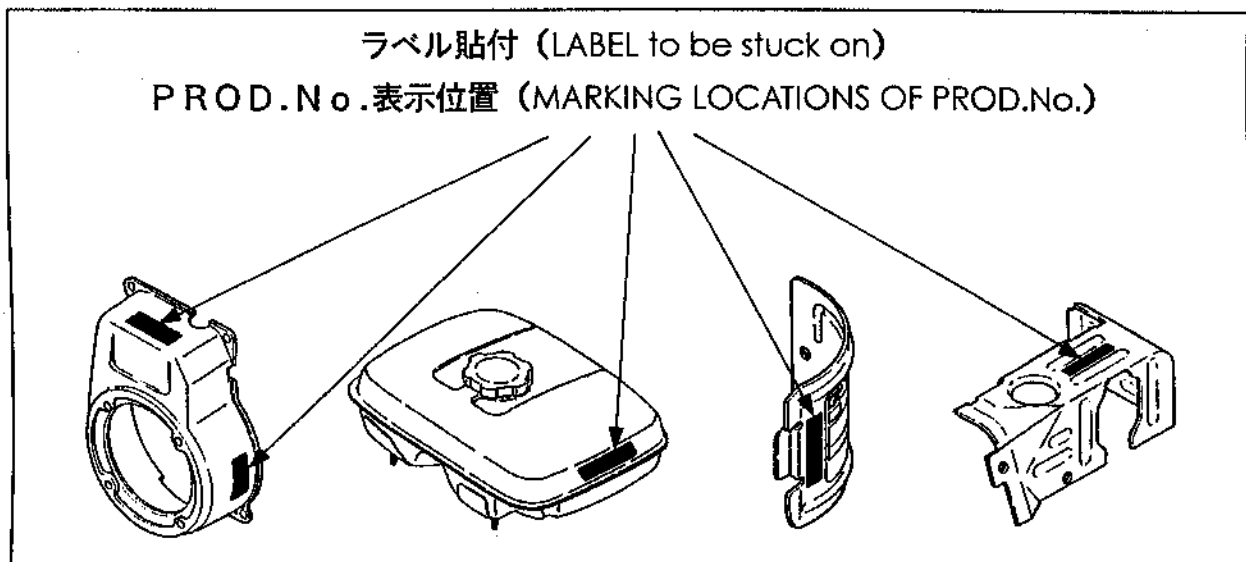
1. 収録内容 (CONTENTS)

このパーツカタログは、下記に示す、製品に使用している補修用部品を収録したものです。
また、その他の仕様の部品についても主なものを収録してあります。

This part catalog contains repair parts employed in the products shown below. It also covers major parts for use in the products with other specifications.

製品番号 SPEC No.	表示形式 REMARKS	
EH410D00000	D形	D type
EH410D00010	D形輸出	D type, EXPORT
EH410D60000	D形輸出 (CE1)	D type, EXPORT (CE1)
EH410DS0000	DS形	DS type
EH410DS0010	DS形輸出	DS type, EXPORT
EH410DS6000	DS形輸出 (CE1)	DS type, EXPORT (CE1)

2. PROD.No.の確認方法 (HOW TO CHECK PROD.No.)

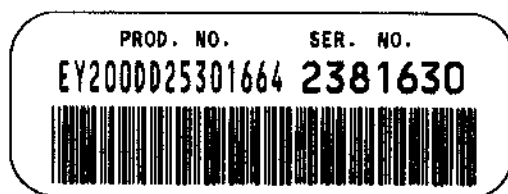


PROD.No. (15桁) のラベルは、ブローハウジング、フューエルタンク、シリンダバッフル、ヘッドカバーのいずれかの見易い位置に貼付してあります。

また、シリンダバッフルに打刻の場合もあります。

The 15-digit PROD.No. label is stuck on the part where it is easily found such as on blower housing, on cylinder baffle, or on head cover. In some cases, it is stamped on the cylinder baffle.

PROD.No.表示例
(MARKING EXAMPLE)

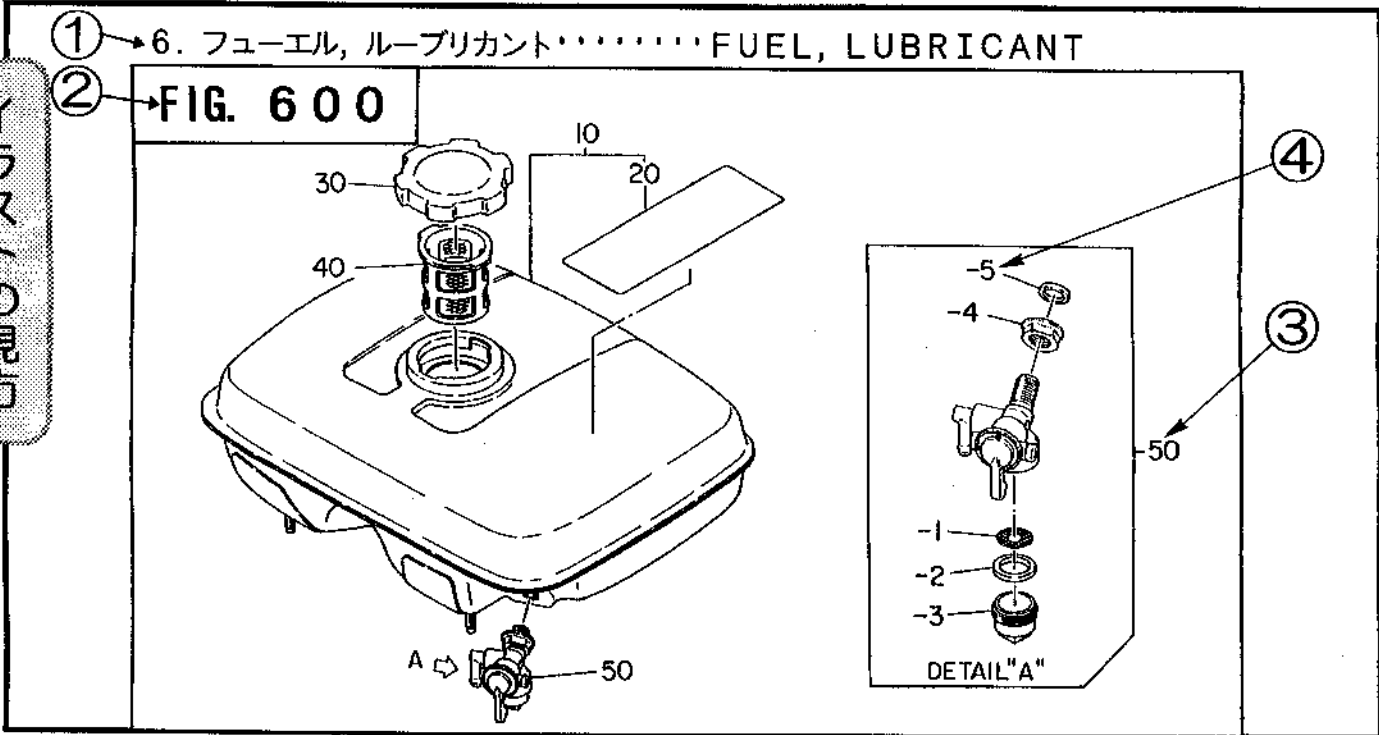


3. 用語および編集の説明 (TERM DEFINITION & COMPOSITION)

本カタログのイラストは、部品の位置・形状を部品注文に支障の無い範囲で図示してあります。部品によっては、位置形状が若干異なる場合がありますのでご承知おき下さい。

Note that some of the parts shown in the illustrations in this part catalog may be somewhat different from their actual shape and location, since the illustrations in this catalog are intended to provide ordering information.

イラストの見方



リストの見方

① → 6. フューエル, ルーブリカント..... FUEL, LUBRICANT

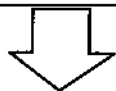
REF. NO.	部品番号 PART NUMBER	部品名称 PART NAME	個数 Qty	摘要 REMARKS	互換部品番号 INTERCHANGEABLE PART NUMBER	管理番号 CODE NO. FROM-TO	小売単価 UNIT PRICE	FIG. NO.
10	227-60101-21	フューエルタンク CP FUEL TANK CP	1	D形 D type		-		600
⑤	227-60186-21	フューエルタンク CP FUEL TANK CP	1	B形 B type		2101-		600
	227-60186-11	フューエルタンク CP FUEL TANK CP	1	B形 B type	227-60186-21	-2100		600
⑥	20 073-20047-20	ラベル, コーシヨ LABEL (CAUTION)	1					600
	30 043-04300-15	フューエルタンクキャップ CP FUEL TANK CAP CP	1					600
	40 064-13600-10	フューエルフィルタ FUEL FILTER	1					600
③	50 064-20064-00	フューエルストレーナ AY FUEL STRAINER AY	1					600
④	-1 064-20064-20	フィルタ FILTER	1					600
	-2 064-20064-10	パッキン PACKING	1					600
⑦	-3 064-20042-10	カップ, ストレーナ CUP, STRAINER	1					600
	-4 064-20064-30	ナット NUT	1					600
	-6 064-20064-40	パッキン PACKING	1					600

- ① **セクションネーム** 部品を機能別に大別してあります。個々のセクションネームについては、セクションインデックス(目次)で確認して下さい。
フィギュア ナンバー
- ② **FIG.No.** イラストNo.を表しています。百の位が同じ数字のFIG.No.は、同一セクションです。リスト右端欄に、その部品が描かれているFIG.No.が記載してあります。
レファレンス ナンバー
- ③④ **REF.No.** イラストの部品と、リストの部品番号とを、照合するための番号です。イラスト中のREF.No.と同じREF.No.をリストから探し、部品番号を調べて下さい。
 ④は、③部品の子部品(構成部品)を表し、-1,-2のように“-”で示してあります。
- ⑤ **部品番号** 販売単位の番号です。この部品番号でご注文下さい。
- ⑥ **部品名称** 部品の名称です。
- ⑦ **個 数** 製品1台当たりの部品の数量です。
- ⑧ **摘 要** 該当する形式・仕様・部品の特徴や補足説明があります。
- ⑨ **互換部品番号** ⑤の記載の部品に対して互換性のある部品番号です。
- ⑩ **管理番号** 改造部品の組込み経過を示し、この管理番号により、製品に使用されている部品番号を特定することができます。
- | | | | |
|--|-------|--|--------------------------|
| | - | | 管理番号にかかわらず、製品に継続使用されています |
| | 2101- | | 管理番号 2101 以降の製品に使用されています |
| | -2100 | | 管理番号 2100 までの製品に使用されています |

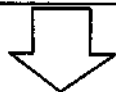
- ① **SECTION NAME** Parts are broadly classified according to their functions. Refer to section indexes(contents)for respective section name.
- ② **FIG.No.** It indicates illustration number. FIG.No. with the same figure in the third of hundreds shows that it is in a group of the same section. FIG.No. illustrating the target part can be read in the right-end section of the list.
- ③④ **REF.No.** It is a number to compare the part illustrated with the part number in the list. Serch for REF.No. in the list in the corresponding REF.No. in the illustration to determine the part number.
 Section ④ shows a 'SUB-ASSEMBLY PART' of section ③ which is indicated by the number led by '-' such as '-1','-2'.
- ⑤ **PART NUMBER** It is the number assigned for sales unit.
 Use the PART No. when marking an order.
- ⑥ **PART NAME** It is designation of the part.
- ⑦ **Q'ty** Quantity of part being employed for each product.
- ⑧ **REMARKS** This gives a distinctive feature and/or a supplementary comment for the type,the specification, and the part concerned.
- ⑨ **INTERCHANGEABLE ... PART NUMBER** ⑤. It shows part number(s) interchangeable for the part given in the section
- ⑩ **CODE No.** It indicates history of progress in which improved parts have been introduced in the product.The CODE No. helps to identify PART No. being employed in the product concerned.
- | | | | |
|--|-------|--|--|
| | - | | The part has been employed in the product irrespective of CODE No. |
| | 2101- | | The part is employed in the products with CODE No. of 2101 and after this number. |
| | -2100 | | The part is employed in the products with CODE No. of 2100 and before this number. |

4. 部品番号の引き方 (HOW TO IDENTIFY PART NUMBER)

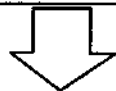
プロダクト ナンバー
PROD. No. を確認して下さい。



調べる部品のイラストを探しだし、その
レファレンス ナンバー
REF. No. を確認する



リストにより、確認した^{レファレンス ナンバー}REF. No.
の部品番号・部品名称等を読み取る。
注意：同一REF. No. に部品番号が複数記載のある場合は、摘要欄で仕様を確認し、読み取る。

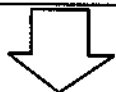


管理番号の欄に記載のある場合は、その管理番号の前後で、部品番号が異なります。
管理番号は、^{プロダクト ナンバー}PROD. No. の下4桁です。

Confirm PROD.NO.



Find out the illustration of the part in question to identify its REF.No.



Read the PART No.corresponding to REF.No. and PART NAME from the list.
NOTE:If more than one of PART No. are entered in the REF.No.section, refer to REMARKS section to confirm the specification.



If a 4-digit-number is entered in the CODE No. section,the PART No. in question is different in before and after this CODE No. The CODE No. is to be illustrated as the last 4-digit of the PROD.No.

詳しくは、“用語および編集の説明”をお読み下さい。

Refer to "TERM DEFINITION & COMPOSITION" section for details.

5. 記号・略語一覧表 (TABLE OF SYMBOLS & ABBREVIATIONS)

(アルファベット順)

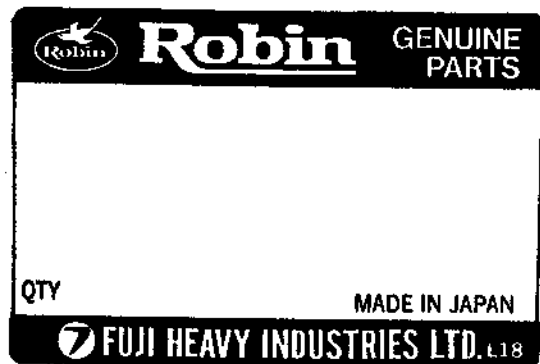
表 示 SYMBOLS	説 明 (英 語) DE SCRIPTION	説 明 (日 本 語) DESCRIPTION IN JAPANESE
AY	ASSEMBLY	アッセンブリー (組立)
CP	COMPLETE	コンプリート (完結)
EX	EXPORT	輸出
FIG.	FIGURE	フィギュア (図解)
FR.	FRONT	前側
"	INCH	インチ
INCL.	INCLUDE	～を含む
~L	LITER	～リットル (容量)
L=	LENGTH(in mm)	長さ (～mm)
L. H. (LH)	LEFT-HAND SIDE	左側
MECHA	MECHANICAL	機械的
NO (NON)	NONE	無し
OPT.	OPTIONAL	特別仕様 (STD. でないもの)
O. S.	OVER SIZE	オーバーサイズ
P=	PITCH(in mm)	ピッチ (～mm)
P. T. O. (PTO)	POWER TAKE OFF	動力取出し
REF.	REFERENCE	レファレンス (照合)
R. H. (RH)	RIGHT-HAND SIDE	右側
RR.	REAR	後側
STD.	STANDARD	標準
SW	SWITCH	スイッチ
T=	THICKNESS(in mm)	厚さ (～mm)
UN	UNIT	ユニット (結合)
U. S.	UNDER SIZE	アンダーサイズ
~V	VOLTAGE	ボルト (電圧)
~W	WATT	ワット (電力)
W/	WITH	…付き
W/O	WITHOUT	…無し

6. 純正部品のおすすめ

(REQUEST FOR PURCHASING ROBIN GENUINE PARTS)

1. 富士重工純正部品は、弊社製品に最も適合した設計仕様により生産され、製品の機能を完全に維持するため、アフターサービスを第一の目的として、厳格な品質検査のもとに生産されています。
2. 富士重工純正部品は、弊社の部品特約店、部品販売店に豊富に取り揃えてありますので、ご用命ください。
富士重工純正部品には、下記の表示がついています。

1. The genuine parts of Fuji Heavy Industry Ltd. have been manufactured in accordance with design specifications meeting the requirements of ROBIN products.
In order to maintain complete performance of ROBIN products, the genuine parts have been produced under strict quality inspection and quality control for the primary purpose of after-sale service.
2. You are requested to place an order to our Parts dealers or distributors where a good stock of genuine parts are kept. The genuine parts have the marking as illustrated below.



純正部品
GENUINE PARTS



セクションインデックス(目次)

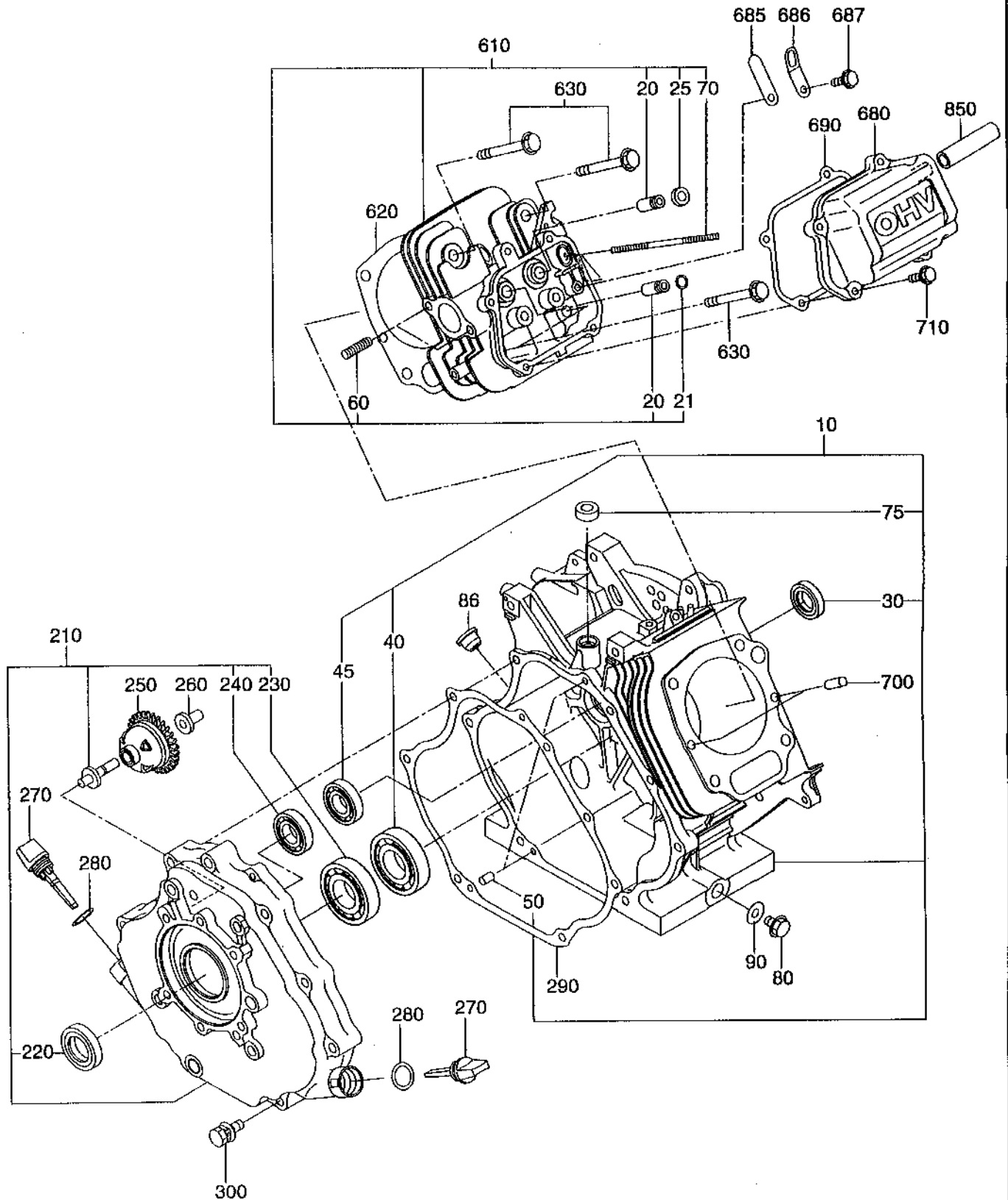
(SECTION INDEX)

セクション ネーム SECTION NAME	フィギュア ナンバー FIG. No.	ページ PAGE
1. クランクケース -----	1 0 0	2
2. クランク, ピストン -----	2 0 0	6
3. インテーク, エクゾースト -----	3 0 0	8
4. ガバナ, オペレート -----	4 0 0	1 2
5. クーリング, スターティング -----	5 0 0	1 4
6. フューエル, ルーブ리카ント -----	6 0 0	1 6
7. エレクトリック デバイス -----	7 0 0	2 0
・スターティングモータ付き -----	7 1 0	2 1
9. アクセサリーズ -----	9 0 0	2 6
部品番号インデックスリスト -----		2 8

SECTION NAME	FIG. No.	PAGE
1. CRANKCASE -----	1 0 0	2
2. CRANK, PISTON -----	2 0 0	6
3. INTAKE, EXHAUST -----	3 0 0	8
4. GOVERNOR, OPERATE -----	4 0 0	1 2
5. COOLING, STARTING -----	5 0 0	1 4
6. FUEL, LUBRICANT -----	6 0 0	1 6
7. ELECTRIC DEVICE -----	7 0 0	2 0
・W/STARTING MOTOR -----	7 1 0	2 1
9. ACCESSORIES -----	9 0 0	2 6
PART NUMBER INDEX LIST -----		2 8

1. クランクケース CRANKCASE

FIG. 100



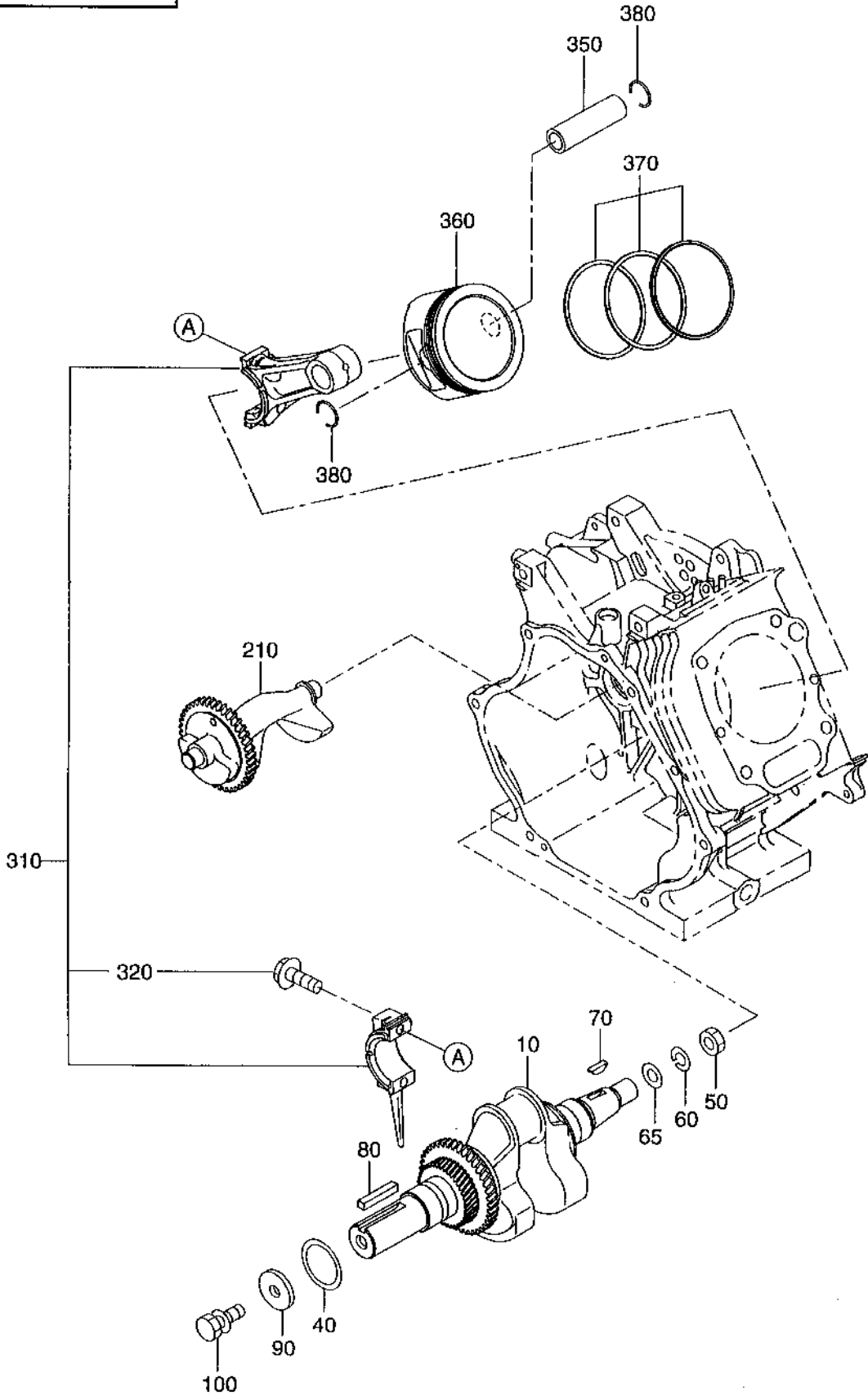
1. クランクケース CRANKCASE

REF. NO.	部品番号 PART NUMBER	部品名称 PART NAME	個数 Q'ty	摘要 REMARKS	互換部品番号 INTERCHANGEABLE PART NUMBER	管理番号 CODE NO. FROM-TO	小売単価 UNIT PRICE	FIG. NO.
10	267-10101-11	クランクケース CP CRANKCASE CP	1			4200-		100
	267-10101-01	クランクケース CP CRANKCASE CP	1			-4199		100
	267-10102-11	クランクケース CP CRANKCASE CP	1	DS形 DS type		4200-		100
	267-10102-01	クランクケース CP CRANKCASE CP	1	DS形 DS type		-4199		100
20	132-12AA0-80	バルブガイド VALVE GUIDE(STD.)	2			-		100
21	056-51000-40	クリップ CLIP	1			-		100
25	132-07AA0-50	シール SEAL	1			-		100
30	044-03500-90	オイルシール OIL SEAL	1			-		100
40	060-03500-10	ボールベアリング BALL BEARING	1	BB-6207C3		-		100
45	060-01500-10	ボールベアリング BALL BEARING	1	BB-6202C3		-		100
50	031-00600-20	ダウエルピン DOWEL PIN	2			-		100
60	010-50802-90	スタッド STUD	2			-		100
70	010-50602-91	スタッド STUD	2			-		100
75	044-00800-10	オイルシール OIL SEAL	1	7.4 × 14 × 4		-		100
80	040-11400-30	プラグ PLUG	2			-		100
86	042-01800-10	プラグ(ラバー) PLUG(RUBBER)	1			-		100
90	021-11400-20	ガスケット GASKET	2			-		100
210	267-11001-11	メインベアリングカバー CP MAIN BEARING COVER CP	1			-		100
220	044-03500-90	オイルシール OIL SEAL	1	35 × 48 × 8		-		100
230	060-03500-10	ボールベアリング BALL BEARING	1	BB-6207C3		-		100
240	060-01500-10	ボールベアリング BALL BEARING	1	BB-6202C3		-		100
250	267-45001-01	ガバナギヤ CP GOVERNOR GEAR CP	1			-		100
260	205-41901-03	ガバナスリーブ GOVERNOR SLEEVE	1			-		100
270	224-63601-03	オイルゲージ OIL GAUGE	2			-		100
280	021-32000-10	ガスケット GASKET	2			-		100
290	267-15101-13	ガスケット、ベアリングカバー GASKET(BEARING COVER)	1			4200-		100
	267-15101-03	ガスケット、ベアリングカバー GASKET(BEARING COVER)	1			-4199		100
300	013-00802-20	ボルトアンドワッシャ AY BOLT AND WASHER AY	7			-		100

1. クランクケース CRANKCASE

REF. NO.	部品番号 PART NUMBER	部 品 名 称 P A R T N A M E	個数 Q' ty	摘 要 REMARKS	互換部品番号 INTERCHANGEABLE PART NUMBER	管理番号 CODE NO. FROM-TO	小売単価 UNIT PRICE	FIG. NO.
610	267-13001-01	シリンダ ヘッド CP CYLINDER HEAD CP	1			-		100
620	267-15001-03	ガスケット, ヘッド GASKET(HEAD)	1			-		100
630	011-01000-30	フランジ ボルト FLANGE BOLT	4			-		100
680	267-15501-01	ロッカー カバー CP ROCKER COVER CP	1			-		100
685	267-16101-A3	リテーナ プレート RETAINER PLATE	1			-		100
686	267-16001-A3	リーフ バルブ LEAF VALVE	1			-		100
687	011-00600-10	フランジ ボルト FLANGE BOLT	1			-		100
690	267-15201-03	ガスケット, ロッカー カバー GASKET(ROCKER COVER)	1			-		100
700	031-00600-20	ダウエル ピン DOWEL PIN	2			-		100
710	011-00601-30	フランジ ボルト FLANGE BOLT	4			-		100
850	085-11000-00	ラバー パイプ RUBBER PIPE	1	10 × 15 × 70		-		100

FIG. 200

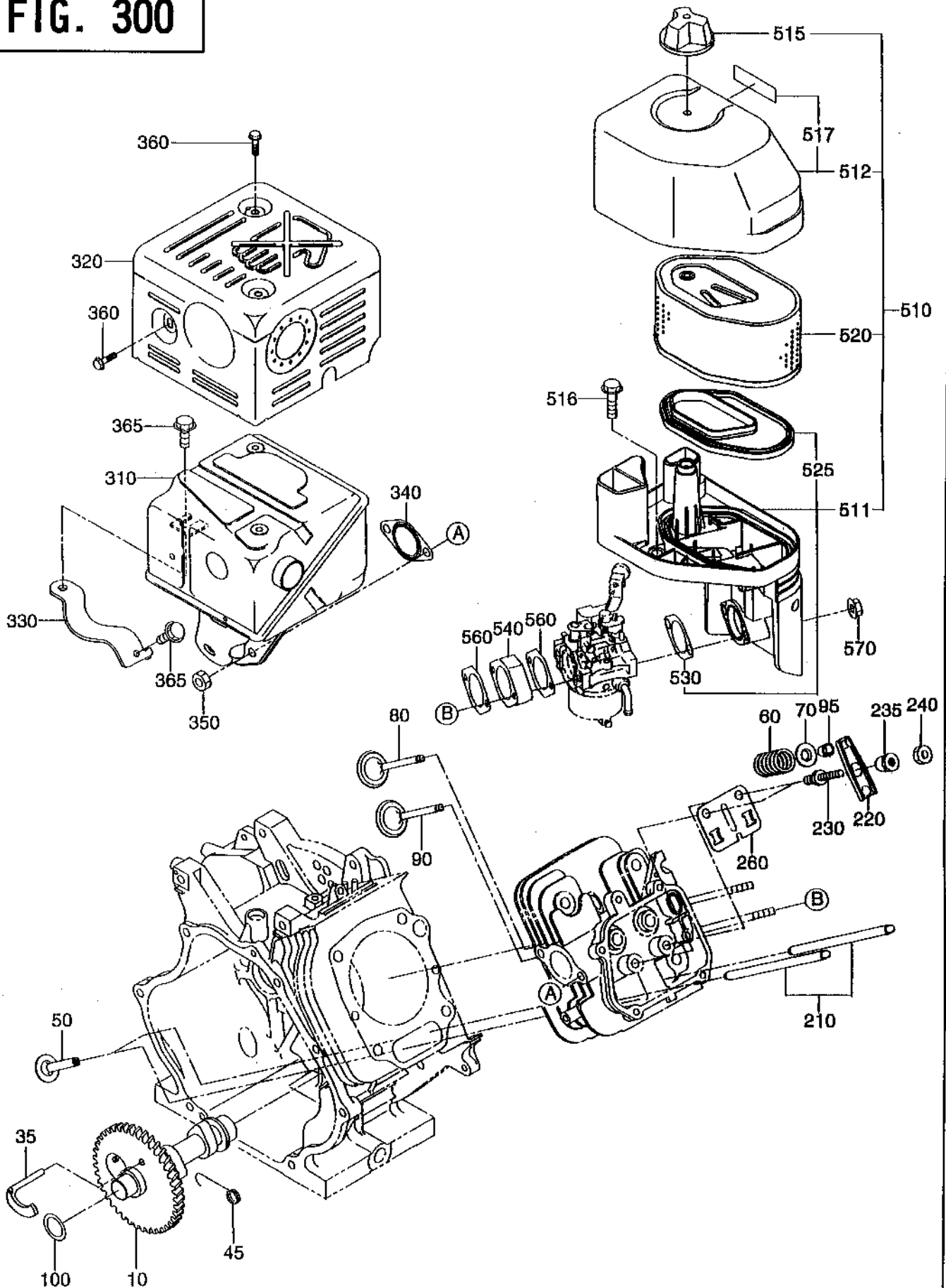


2. クランク, ピストン・・・・・・CRANK, PISTON

REF. NO.	部品番号 PART NUMBER	部品名称 PART NAME	個数 Q'ty	摘要 REMARKS	互換部品番号 INTERCHANGEABLE PART NUMBER	管理番号 CODE NO. FROM-TO	小売単価 UNIT PRICE	FIG. NO.
10	267-20201-01	クランクシャフト CP CRANKSHAFT CP	1			-		200
40	023-03501-60	スペーサ SPACER T=0.6	1	選択使用 select 1 piece only		-		200
	023-03501-70	スペーサ SPACER T=0.8	1			-		200
	023-03501-80	スペーサ SPACER T=1.0	1			-		200
50	002-18180-00	ナット NUT	1			-		200
60	003-20180-00	スプリング ワッシャ SPRING WASHER	1			-		200
65	003-10180-00	ワッシャ WASHER	1			-		200
70	005-32054-01	ウッドラフ キー WOODRUFF KEY	1			-		200
80	005-30073-51	キー KEY	1			-		200
90	020-01000-10	ワッシャ WASHER	1			-		200
100	001-13102-00	ボルト アンド ワッシャ AY BOLT AND WASHER AY	1			-		200
210	267-24101-03	バランサ シャフト BALANCER SHAFT	1			-		200
310	267-22501-00	コネクティング ロッド AY CONNECTING ROD AY	1			-		200
320	001-05084-00	フランジ ボルト FLANGE BOLT	2			-		200
350	263-23301-03	ピストン ピン PISTON PIN	1			-		200
360	267-23401-03	ピストン PISTON	1	STD.		-		200
	267-23402-03	ピストン PISTON	1	O/S 0.25MM		-		200
	267-23403-03	ピストン PISTON	1	O/S 0.50MM		-		200
370	267-23501-07	ピストン リング セット PISTON RING SET	1	STD.		-		200
	267-23502-07	ピストン リング セット PISTON RING SET	1	O/S 0.25MM		-		200
	267-23503-07	ピストン リング セット PISTON RING SET	1	O/S 0.50MM		-		200
380	056-52100-20	クリップ CLIP	2			-		200

3. インテーク, エクゾースト・・・INTAKE, EXHAUST

FIG. 300



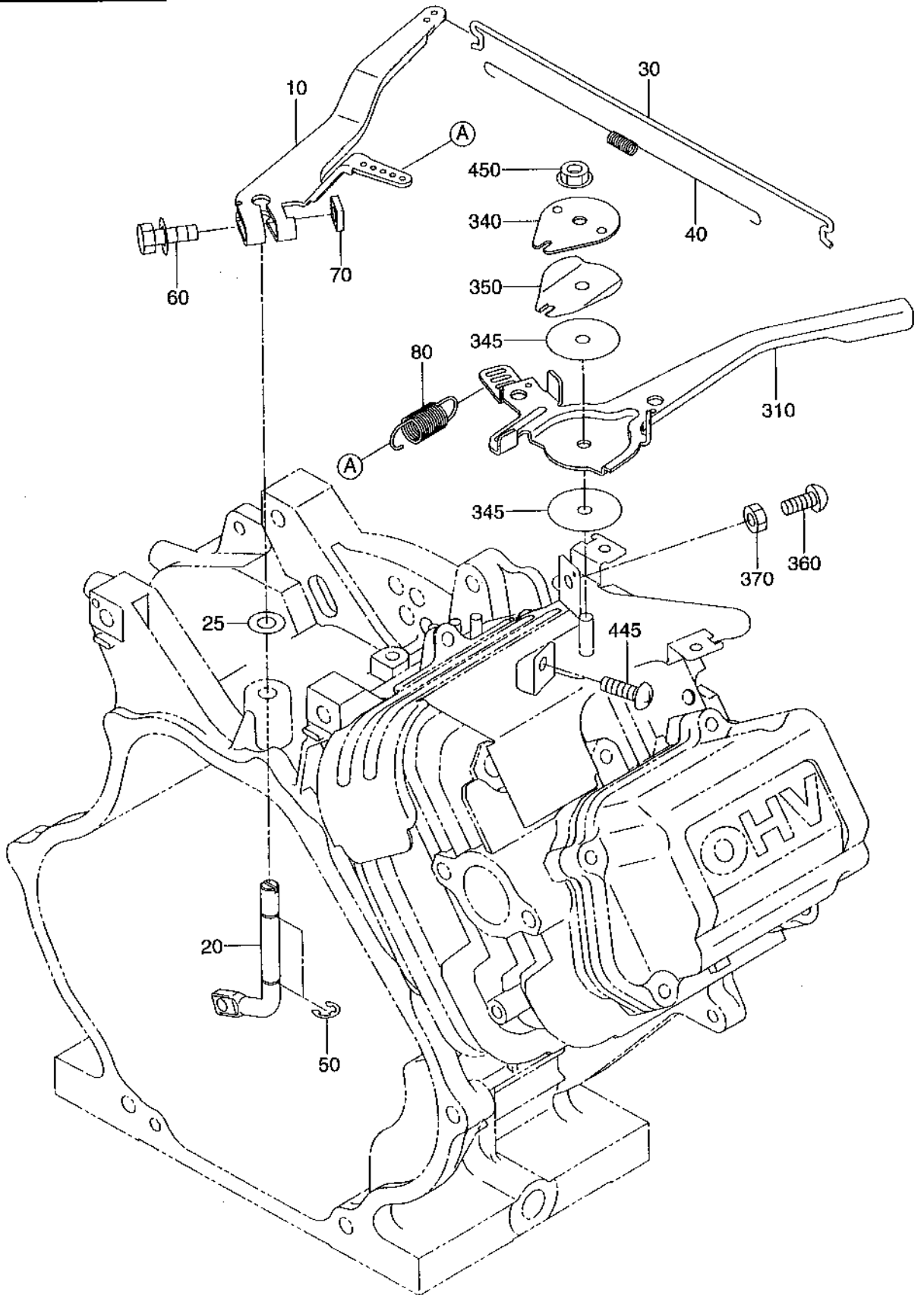
3. インテーク, エクゾースト INTAKE, EXHAUST

REF. NO.	部品番号 PART NUMBER	部品名称 PART NAME	個数 Q'ty	摘要 REMARKS	互換部品番号 INTERCHANGEABLE PART NUMBER	管理番号 CODE NO. FROM-TO	小売単価 UNIT PRICE	FIG. NO.
10	267-31701-01	カムシャフト CP CAMSHAFT CP	1			-		300
35	246-36201-01	リリースレバー CP RELEASE LEVER CP	1			-		300
45	246-36701-03	リターン スプリング RETURN SPRING	1			-		300
50	239-33301-13	タペット TAPPET	2			-		300
60	246-33611-03	バルブ スプリング VALVE SPRING	2			-		300
70	246-33711-03	スプリング リテーナ SPRING RETAINER	2			-		300
80	263-33401-03	インテークバルブ INTAKE VALVE	1			-		300
90	267-33501-03	エクゾーストバルブ EXHAUST VALVE	1			4139-		300
	263-33501-03	エクゾーストバルブ EXHAUST VALVE	1			-4138		300
95	246-35501-03	コレットバルブ COLLET VALVE	4			-		300
100	023-02200-50	スペーサ SPACER T=0.6	1	-選択使用 select 1 piece only		-		300
	023-02200-60	スペーサ SPACER T=0.7	1			-		300
	023-02200-70	スペーサ SPACER T=0.8	1			-		300
210	267-35301-A1	プッシュロッド CP PUSH ROD CP	2			-		300
220	267-36101-A3	ロッカーアーム ROCKER ARM	2			-		300
230	261-35801-03	ボルト, ピボット BOLT(PIVOT)	2			-		300
235	261-35701-B3	ピボット PIVOT	2			-		300
240	017-00601-10	ナット NUT	2			-		300
260	267-36501-A3	ガイドプレート GUIDE PLATE	1			-		300
310	267-30101-02	マフラ UN MUFFLER UN	1			-		300
320	267-34201-01	マフラカバー CP MUFFLER COVER CP	1			-		300
330	267-37001-01	マフラブラケット CP MUFFLER BRACKET CP	1			-		300
340	246-35201-03	ガスケット, マフラ GASKET(MUFFLER)	1			-		300
350	017-00800-30	ナット NUT	2			-		300
360	004-74061-03	タッピング スクリュー TAPPING SCREW	5			-		300
365	001-04081-60	フランジボルト FLANGE BOLT	2			-		300
510	267-32601-00	エアクリーナ AY AIR CLEANER AY	1			-		300
511	267-35001-01	クリーナベース CP CLEANER BASE CP	1			-		300

3. インテーク, エクゾースト・・・・・・INTAKE, EXHAUST

REF.	部品番号	部品名称	個数	摘要	互換部品番号 INTERCHANGEABLE PART NUMBER	管理番号 CODE NO. FROM-TO	小売単価 UNIT PRICE	FIG. NO.
NO.	PART NUMBER	PART NAME	Qty	REMARKS				
512	267-35002-01	クリーナカバー CLEANER COVER	1			-		300
515	227-36523-03	キャップナット CAP NUT	1			-		300
516	011-00601-01	フランジボルト FLANGE BOLT	1			-		300
517	267-35005-03	ラベル(コントロール) LABEL(CONTROL)	1			-		300
520	267-35003-01	クリーナ元素 CP CLEANER ELEMENT CP	1			-		300
525	267-35004-03	パッキン PACKING	1			-		300
530	270-32720-08	パッキン PACKING	1			-		300
540	267-32901-03	インシュレータ INSULATOR	1			-		300
560	267-35901-A3	ガスケット, インシュレータ GASKET(INSULATOR)	2			-		300
570	002-38060-00	フランジナット FLANGE NUT	2			-		300

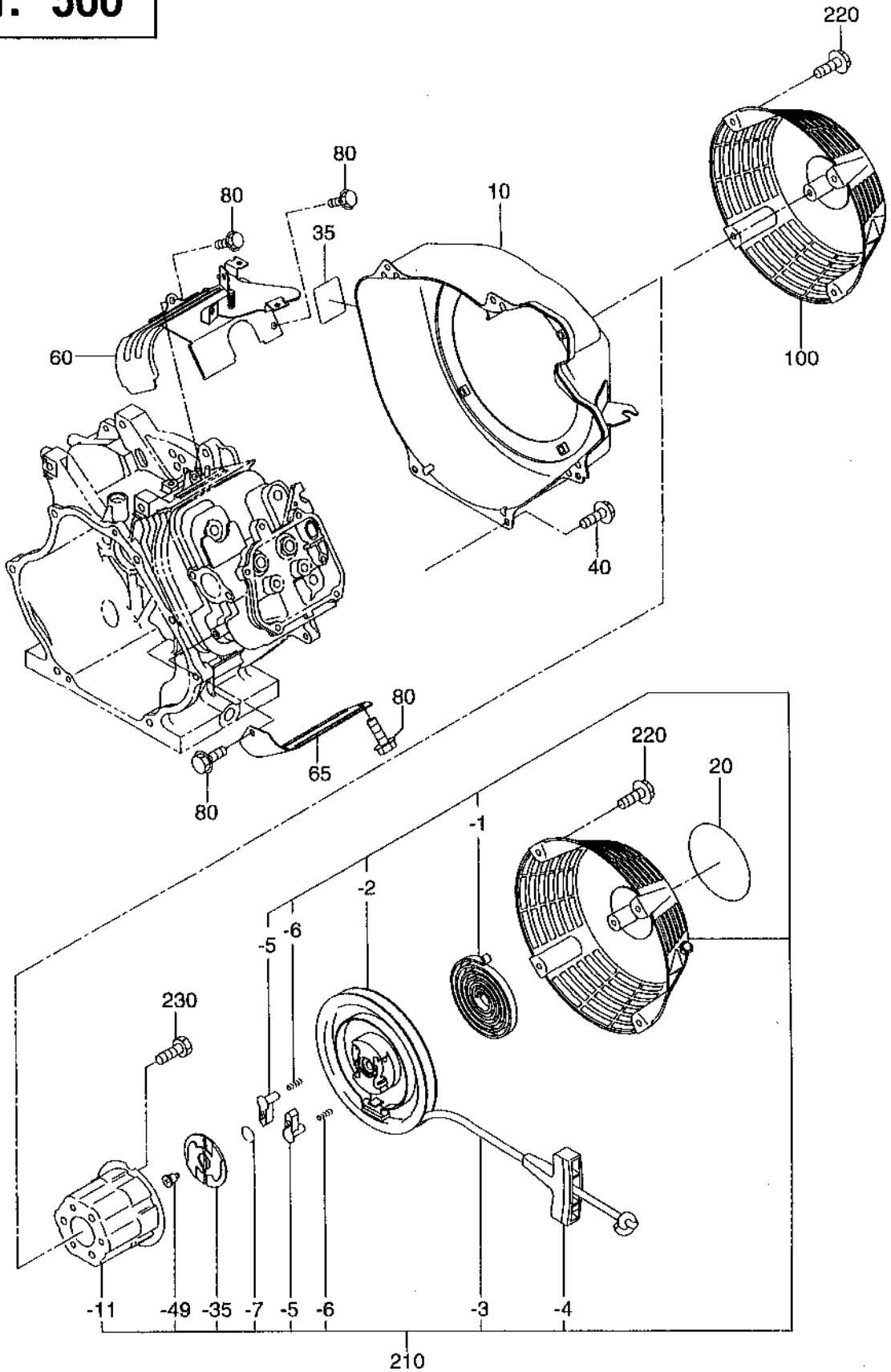
FIG. 400



4. ガバナ, オペレート GOVERNOR, OPERATE

REF. NO.	部品番号 PART NUMBER	部品名称 PART NAME	個数 Q'ty	摘要 REMARKS	互換部品番号 INTERCHANGEABLE PART NUMBER	管理番号 CODE NO. FROM-TO	小売単価 UNIT PRICE	FIG. NO.
10	267-42301-03	ガバナレバー GOVERNOR LEVER	1			-		400
20	267-42201-03	ガバナシャフト GOVERNOR SHAFT	1			-		400
25	003-11080-00	ワッシャ WASHER	1			-		400
30	267-42701-01	ガバナロッドCP GOVERNOR ROD CP	1			-		400
40	267-42801-13	ロッドスプリング ROD SPRING	1			4262-		400
	267-42801-03	ロッドスプリング ROD SPRING	1			-4261		400
50	003-13060-00	クリップ CLIP	2			-		400
60	001-14063-00	ボルトアンドワッシャAY BOLT AND WASHER AY	1			-		400
70	018-60600-20	ナット NUT	1			-		400
80	267-42501-03	ガバナスプリング GOVERNOR SPRING	1			-		400
310	267-43301-03	スピードコントロールレバー SPEED CONTROL LEVER	1			-		400
340	227-43501-13	ストッププレート STOP PLATE	1			-		400
345	021-70600-60	フリクションワッシャ FRICTION WASHER	2			-		400
350	227-45002-03	スプリングワッシャ SPRING WASHER	1			-		400
360	004-31061-80	スクリューパンヘッド SCREW PANHEAD	1			-		400
370	002-27060-00	ナット NUT	1			-		400
445	004-31040-80	スクリュー SCREW	1			-		400
450	017-60600-20	セルフロックナット SELF LOCK NUT	1			-		400

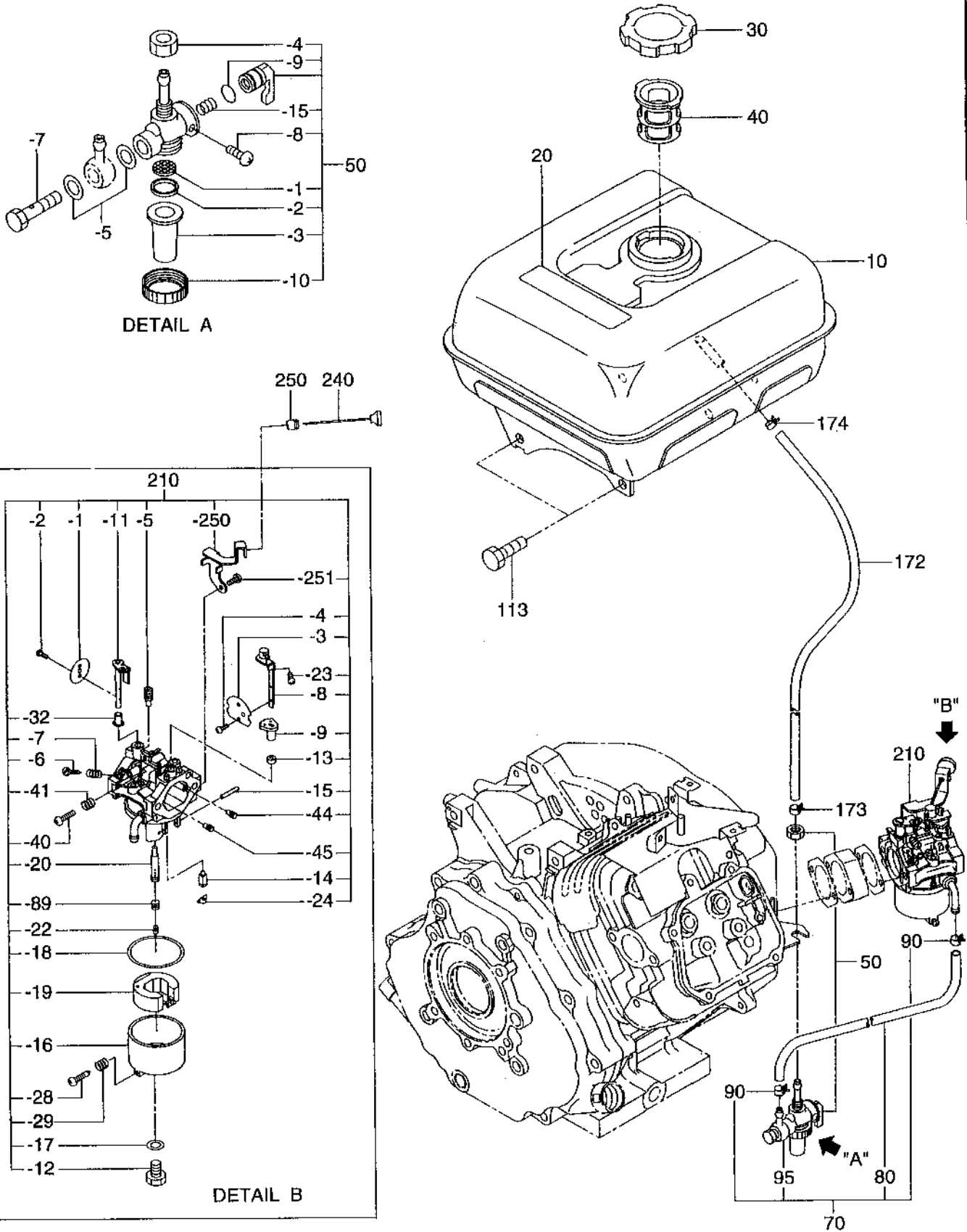
FIG. 500



5. クーリング, スターティング . . . COOLING, STARTING

REF. NO.	部品番号 PART NUMBER	部品名称 PART NAME	個数 Q'ty	摘要 REMARKS	互換部品番号 INTERCHANGEABLE PART NUMBER	管理番号 CODE NO. FROM-TO	小売単価 UNIT PRICE	FIG. NO.
10	267-51201-01	ブローワーハウジング CP BLOWER HOUSING CP	1			-		500
	267-51202-01	ブローワーハウジング CP BLOWER HOUSING CP	1	輸出(CE1を除く) EXPORT(EX.CE1)		-		500
20	267-91705-03	ラベル, トレードマーク LABEL (TRADE MARK)	1			-		500
	267-91701-03	ラベル, トレードマーク LABEL (TRADE MARK)	1	輸出 EXPORT		-		500
35	267-91802-03	ラベル, エンジンネーム LABEL (ENGINE NAME)	1			-		500
	267-91812-03	ラベル, エンジンネーム LABEL (ENGINE NAME)	1	DS形 DS type		-		500
	267-91860-03	ラベル, エンジンネーム LABEL (ENGINE NAME)	1	輸出 EXPORT		-		500
	267-91862-03	ラベル, エンジンネーム LABEL (ENGINE NAME)	1	DS形, 輸出 DS type, EXPORT		-		500
40	011-00600-20	フランジボルト FLANGE BOLT	5			-		500
60	267-52601-02	シリンダーバッフル 1 UN CYLINDER BAFFLE 1 UN	1			-		500
65	267-52701-03	シリンダーバッフル 2 CYLINDER BAFFLE 2	1			-		500
80	011-00600-10	フランジボルト FLANGE BOLT	4			-		500
100	267-54401-01	プーリーカバー CP PULLEY COVER CP	1	DS形 DS type		-		500
210	246-50201-20	リコイルスタータ AY RECOIL STARTER AY	1	DS形を除く EX. DS type		-		500
-1	261-50115-08	スパイラルスプリング SPIRAL SPRING	1			-		500
-2	246-50120-08	リール REEL	1			-		500
-3	226-50113-08	スタータロープ STARTER ROPE	1			-		500
-4	261-50100-08	スタータノブ STARTER KNOB	1			-		500
-5	246-50125-08	ラチェット RATCHET	2			-		500
-6	246-50130-08	フリクションスプリング FRICTION SPRING	1			-		500
-7	227-50135-08	リターンズスプリング RETURN SPRING	1			-		500
-11	246-50147-08	スタータプリー STARTER PULLEY	1			-		500
-35	246-50160-08	ラチェットガイド RATCHET GUIDE	1			-		500
-49	227-50152-08	セットスクリュー SET SCREW	1			-		500
220	011-00600-10	フランジボルト FLANGE BOLT	4			-		500
230	001-65081-20	ボルト BOLT	3	DS形を除く EX. DS type		-		500

FIG. 600



6. フューエル, ルーブリカント FUEL, LUBRICANT

REF. NO.	部品番号 PART NUMBER	部品名称 PART NAME	個数 Q'ty	摘要 REMARKS	互換部品番号 INTERCHANGEABLE PART NUMBER	管理番号 CODE NO. FROM-TO	小売単価 UNIT PRICE	FIG. NO.
10	267-60101-01	フューエルタンク CP FUEL TANK CP	1			-		600
	267-60102-01	フューエルタンク CP FUEL TANK CP	1	輸出(CE1を除く) EXPORT(EX.CE1)		-		600
20	073-20047-10	ラベル, コーシヨ LABEL(CAUTION)	1			-		600
	073-20044-50	ラベル, コーシヨ LABEL(CAUTION)	1	輸出(CE1) EXPORT(CE1)		-		600
30	043-04300-15	フューエルタンクキャップ CP FUEL TANK CAP CP	1			-		600
40	064-13600-10	フューエルフィルタ FUEL FILTER	1			-		600
50	064-20021-01	フューエルストレーナ AY FUEL STRAINER AY	1			-		600
-1	064-20002-20	フィルタ FILTER	1			-		600
-2	064-20002-30	ガスケット GASKET	1			-		600
-3	064-20019-10	カップ CUP	1			-		600
-4	064-20003-20	ナット NUT	1			-		600
-5	064-20002-50	ガスケット GASKET	2			-		600
-7	064-20002-40	バンジョボルト BANJO BOLT	1			-		600
-8	064-20027-90	ロックボルト LOCK BOLT	1			-		600
-9	064-20003-30	Oリング O RING	1			-		600
-10	064-20024-10	ロックナット LOCK NUT	1			-		600
-15	064-20032-30	スプリング SPRING	1			-		600
70	224-62611-01	フューエルパイプ 11 CP FUEL PIPE 11 CP	1			-		600
80	085-10600-00	ラバーパイプ RUBBER PIPE	1	6×12×100		-		600
90	056-11100-20	ホースクランプ HOSE CLAMP	2			-		600
95	052-10700-42	バンジョ BANJO	1			-		600
113	001-13082-00	ボルトアンドワッシャ AY BOLT AND WASHER AY	4			-		600
172	085-10600-00	ラバーパイプ RUBBER PIPE	1	6×12×250		-		600
173	056-11100-20	ホースクランプ HOSE CLAMP	1			-		600
174	056-11200-40	ホースクランプ HOSE CLAMP	1			-		600
210	267-62301-10	キャブレタ AY CARBURETOR AY	1			-		600
-1	267-62535-08	スロットルバルブ THROTTLE VALVE	1			-		600
-2	209-62351-08	スクリュ SCREW	2			-		600

6. フューエル, ルーブリカント FUEL, LUBRICANT

REF.	部品番号	部品名称	個数	摘要	互換部品番号	管理番号	小売単価	FIG.
NO.	PART NUMBER	PART NAME	Q'ty	REMARKS	INTERCHANGEABLE PART NUMBER	CODE NO. FROM-TO	UNIT PRICE	NO.
-3	267-62525-08	チョークバルブ CHOKE VALVE	1			-		600
-4	237-62451-08	スクリュ SCREW	2			-		600
-5	209-62420-08	パイロットジェット PILOT JET	1			-		600
-6	237-62435-08	アジャスター ADJUSTER	1			-		600
-7	230-62446-08	スプリング SPRING	1			-		600
-8	267-62520-08	チョークレバー CHOKE LEVER	1			-		600
-9	234-62550-08	リング, チョーク RING(CHOKE)	1			-		600
-11	267-62530-08	スロットルシャフト THROTTLE SHAFT	1			-		600
-12	150-62358-08	ボルト BOLT	1			-		600
-13	226-62550-08	リング RING	1			-		600
-14	224-62312-08	ニードルバルブ AY NEEDLE VALVE AY	1			-		600
-15	214-62515-08	ピン PIN	1			-		600
-16	234-62552-08	フロートチャンバーボデー FLOAT CHAMBER BODY	1			-		600
-17	207-62345-08	パッキン PACKING	1			-		600
-18	206-62540-08	パッキン, チャンバー PACKING, CHAMBER	1			-		600
-19	234-62506-08	フロート AY FLOAT AY	1			-		600
-20	267-62440-08	メインノズル MAIN NOZZLE	1			-		600
-22	267-62400-08	メインジェット MAIN JET	1			-		600
-23	242-62323-08	スクリュ SCREW	1			-		600
-24	224-62569-08	クリップ CLIP	1			-		600
-28	224-62450-08	スクリュ SCREW	1			-		600
-29	209-62445-08	スプリング SPRING	1			-		600
-32	267-62450-08	リング RING	1			-		600
-40	224-62452-08	アジャストスクリュ ADJUST SCREW	1			-		600
-41	206-62446-08	スプリング SPRING	1			-		600
-44	106-62411-08	エアジェット AIR JET	1			-		600
-45	246-62410-08	エアジェット AIR JET	1			-		600
-89	246-62425-08	ガイドホルダー GUIDE HOLDER	1			-		600

6. フューエル, ルーブリカント FUEL, LUBRICANT

REF. NO.	部品番号 PART NUMBER	部品名称 PART NAME	個数 Q'ty	摘要 REMARKS	互換部品番号 INTERCHANGEABLE PART NUMBER	管理番号 CODE NO. FROM-TO	小売単価 UNIT PRICE	FIG. NO.
-250	267-62451-08	ブラケット BRACKET	1			-		600
-251	267-62452-08	スクリュ SCREW	1			-		600
240	246-45006-01	ノブ CP KNOB CP	1			-		600
250	024-10200-10	グロメット GROMMET	1			-		600

FIG. 700

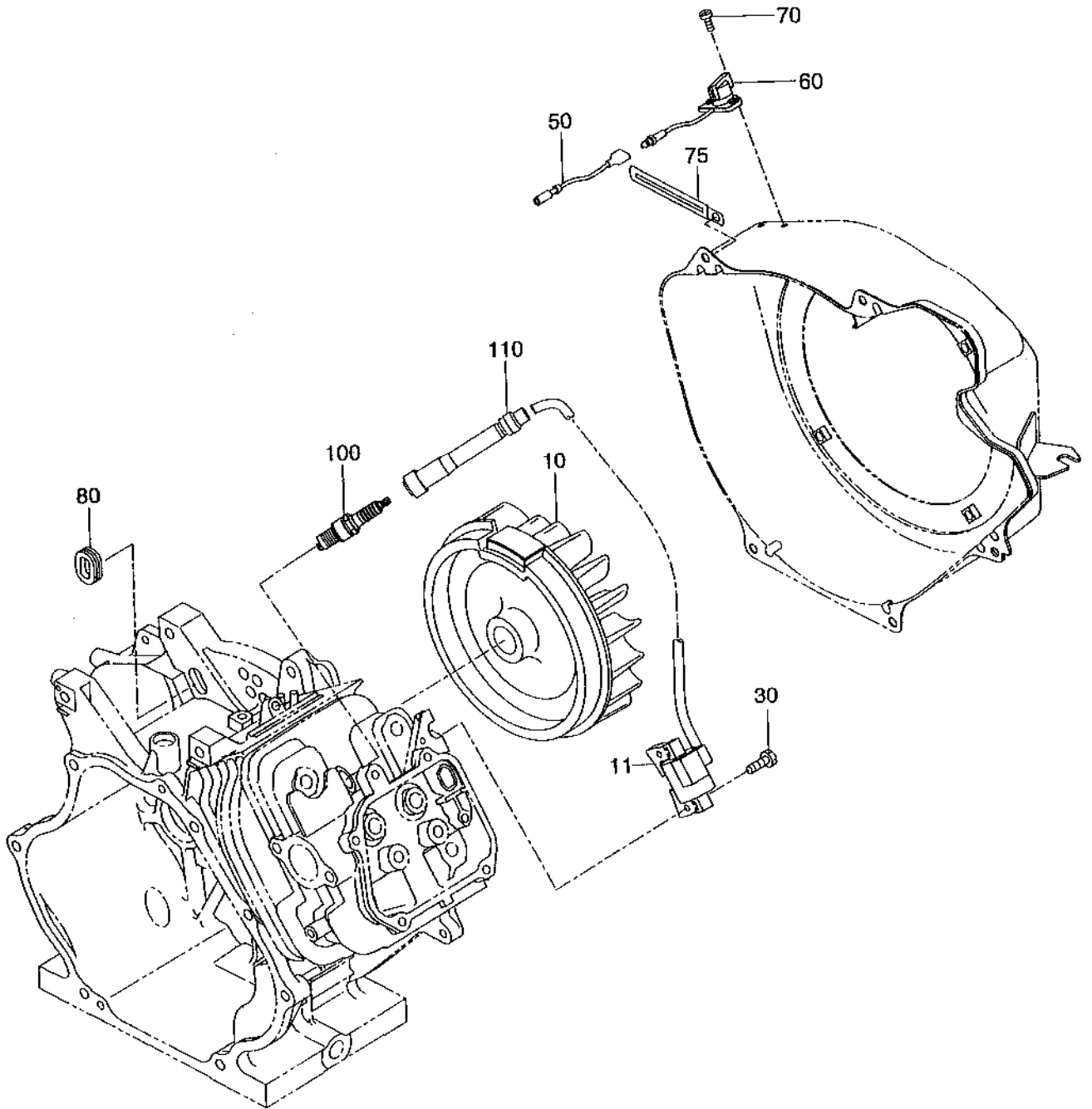


FIG. 710

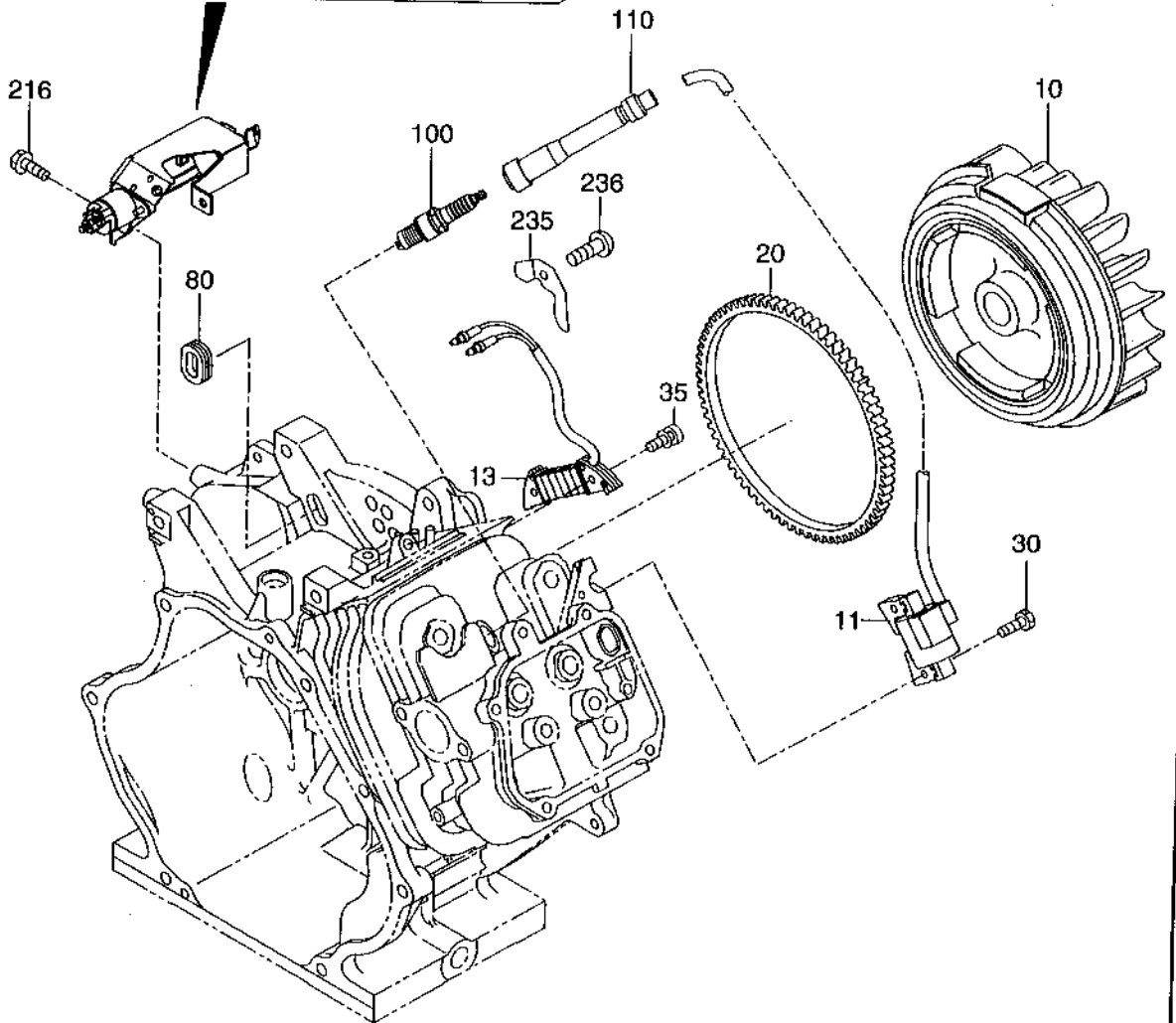
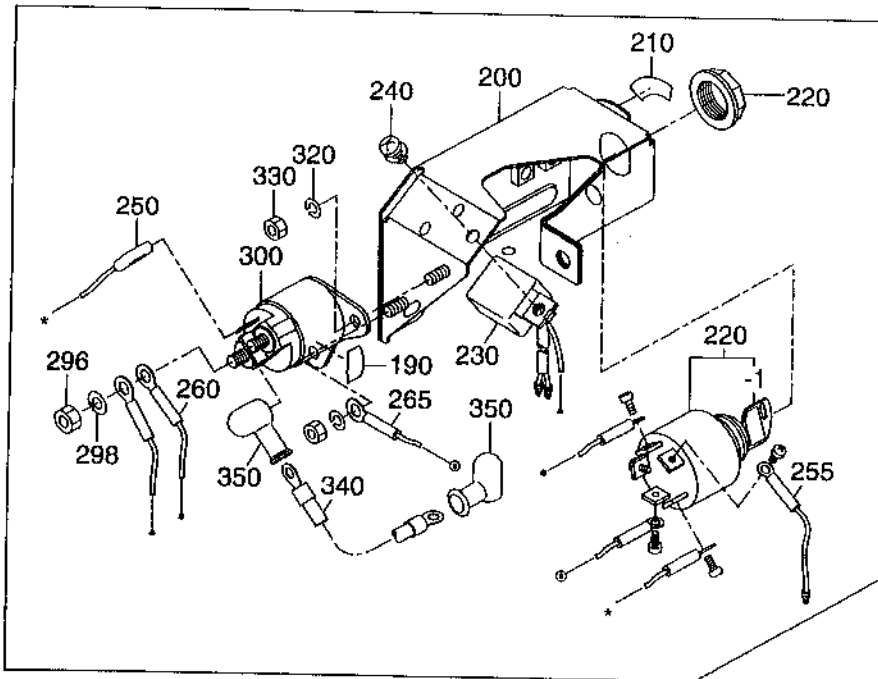
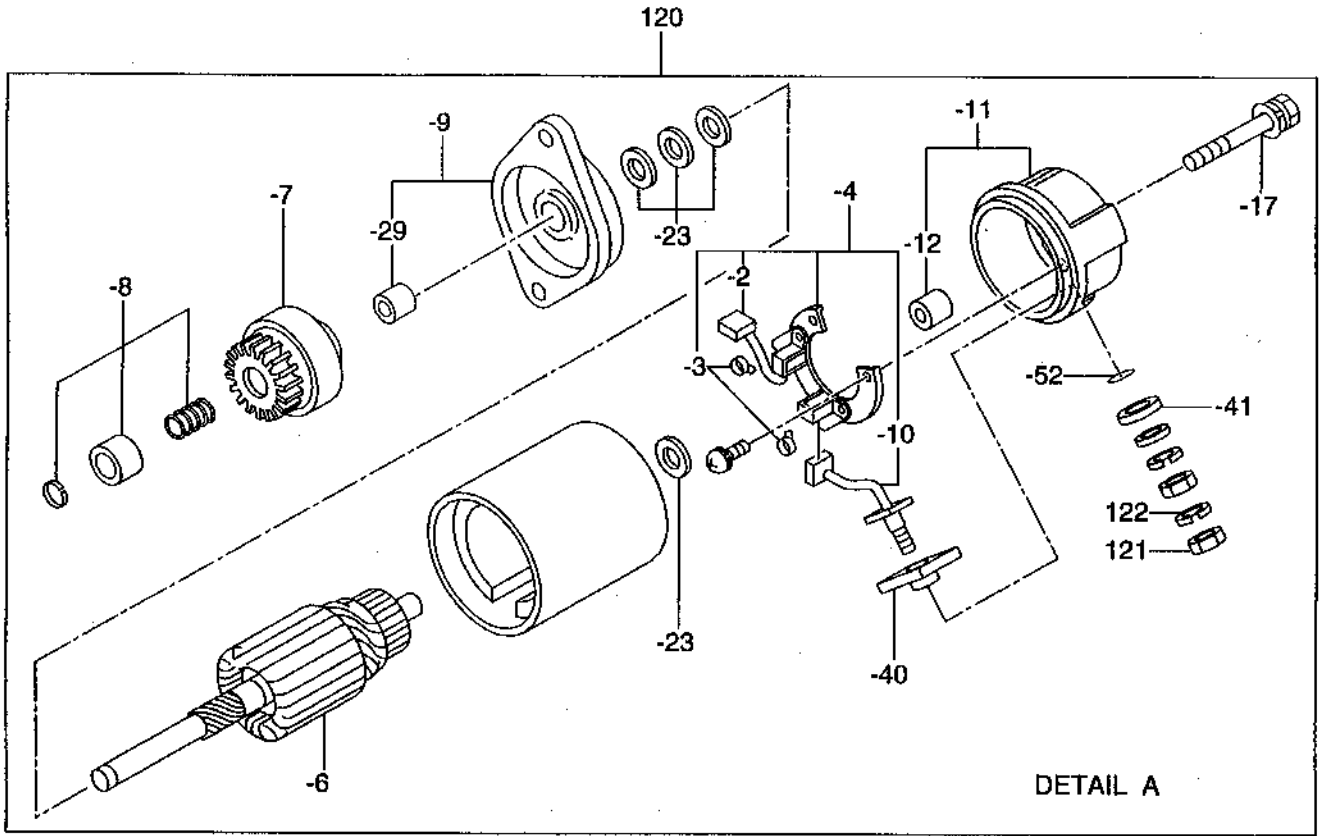
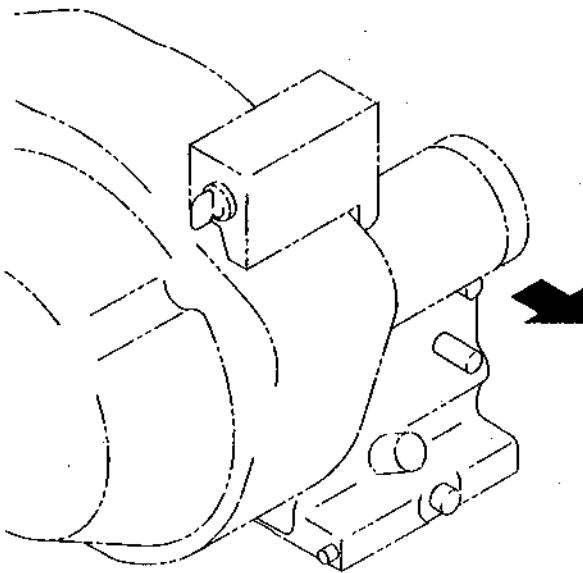


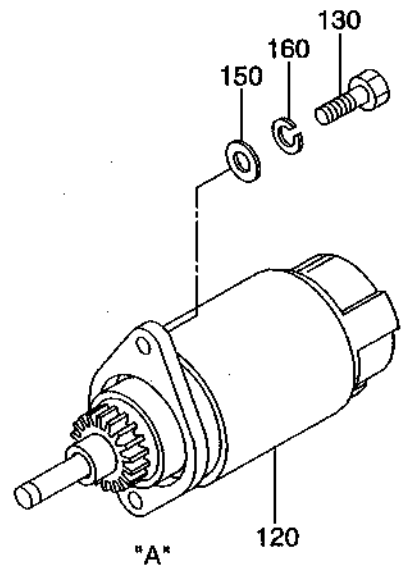
FIG. 710



DETAIL A



TANK SIDE VIEW



"A"

7. エレクトリック デバイス ELECTRIC DEVICE

REF. NO.	部品番号 PART NUMBER	部品名称 PART NAME	個数 Q'ty	摘要 REMARKS	互換部品番号 INTERCHANGEABLE PART NUMBER	管理番号 CODE NO. FROM-TO	小売単価 UNIT PRICE	FIG. NO.
10	267-79201-01	フライホイール CP FLYWHEEL CP	1			-		700
	267-79202-01	フライホイール CP FLYWHEEL CP	1	DS形 DS type		-		710
11	267-79401-01	イグニッション コイル CP IGNITION COIL CP	1			-		700
13	246-79301-01	チャージ コイル CP CHARGE COIL CP	1	DS形 DS type		-		710
20	267-71002-03	リング ギア RING GEAR	1	DS形 DS type		-		710
30	001-14062-50	ボルト アンド ワッシャ AY BOLT AND WASHER AY	2			-		700
35	004-35062-00	スクリュ & ワッシャ AY SCREW & WASHER AY	2	DS形 DS type		-		710
50	267-73101-01	ワイヤ 1 CP WIRE 1 CP	1			-		700
60	066-00003-61	スイッチ AY SWITCH AY	1	DS形を除く EX. DS type		-		700
70	015-00400-90	タッピング スクリュ TAPPING SCREW	2	DS形を除く EX. DS type		-		700
75	056-60002-50	クランプ CLAMP	1	DS形を除く EX. DS type		-		700
80	227-75001-03	グロメット GROMMET	1			-		700
	226-75501-03	グロメット GROMMET	1	DS形 DS type		-		710
100	065-01403-00	スパーク プラグ CP SPARK PLUG CP	1		NGK (BP-6ES)	-		700
	065-01404-80	スパーク プラグ CP SPARK PLUG CP	1	CE1	NGK (BPR6ES)	-		700
	065-01414-40	スパーク プラグ CP SPARK PLUG CP	1		CHAMPION(N9YC)	-		700
	RN9YC	スパーク プラグ CP SPARK PLUG CP	1	CE1	CHAMPION	-		700
110	065-50002-30	スパーク プラグ キャップ SPARK PLUG CAP	1			-		700
120	224-70502-00	スターティング モータ AY STARTING MOTOR AY	1	DS形 DS type		-		710
-2	235-70535-08	ブラシ(+) BRUSH(+)	1			-		710
-3	235-70545-08	スプリング、ブラシ SPRING(BRUSH)	2			-		710
-4	235-70530-08	ホルダー AY、ブラシ HOLDER AY(BRUSH)	1			-		710
-6	235-70550-08	アーマチュア AY ARMATURE AY	1			-		710
-7	224-70551-08	ピニオン AY PINION AY	1			-		710
-8	224-70553-08	ピニオン ストップ セット PINION STOPPER SET	1			-		710
-9	246-70500-08	フロント カバー AY FRONT COVER AY	1			-		710
-10	235-70540-08	ブラシ(-) BRUSH(-)	1			-		710
-11	246-70505-08	リア カバー AY REAR COVER AY	1			-		710

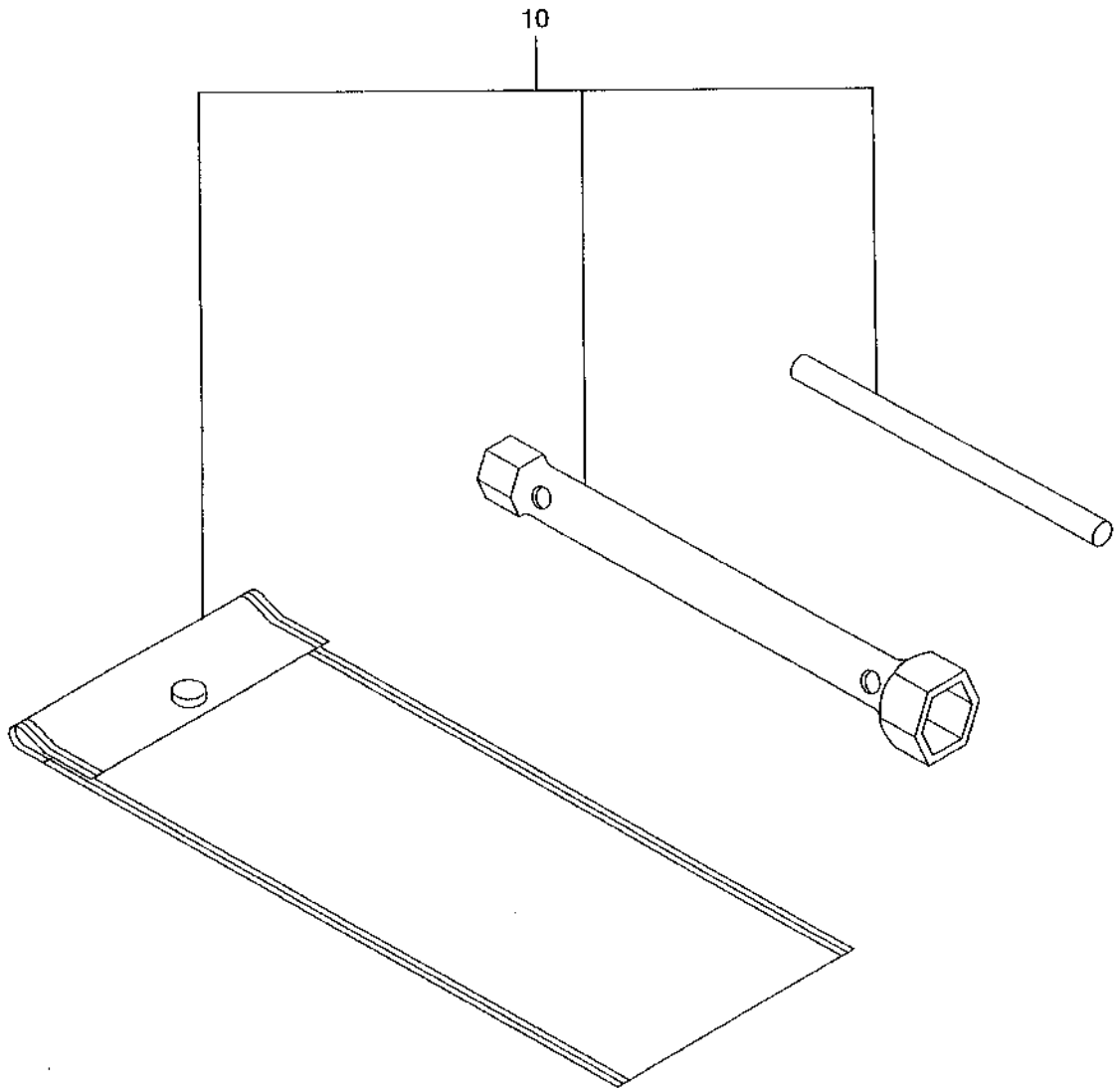
7. エレクトリック デバイス ELECTRIC DEVICE

REF. NO.	部品番号 PART NUMBER	部品名称 PART NAME	個数 Q'ty	摘要 REMARKS	互換部品番号 INTERCHANGEABLE PART NUMBER	管理番号 CODE NO. FROM-TO	小売単価 UNIT PRICE	FIG. NO.
-12	113-70510-08	ケース メタル CASE METAL	1			-		710
-17	235-70575-08	スルー ボルト THROUGH BOLT	2			-		710
-23	235-70555-08	ワッシャ キット WASHER KIT	1			-		710
-29	214-70560-08	フロント メタル FRONT METAL	1			-		710
-40	235-70565-08	M ブッシュ 1 M BUSH 1	1			-		710
-41	235-70566-08	M ブッシュ 2 M BUSH 2	1			-		710
-52	246-70580-08	O リング O RING	1			-		710
121	002-27060-00	ナット NUT	1	DS形 -DS type		-		710
122	003-20060-00	スプリング ワッシャ SPRING WASHAER	1			-		710
130	214-79007-01	ボルト(スタータ) BOLT(STARTER)	2			-		710
150	003-10080-00	ワッシャ WASHER	2			-		710
160	003-20080-00	スプリング ワッシャ SPRING WASHAER	2			-		710
190	073-20044-80	ラベル(バッテリー) LABEL(BATTERY)	1			-		710
200	267-75101-01	コントロール ボックス CP CONTROL BOX CP	1			-		710
210	073-20044-60	ラベル(スタータ スイッチ) LABEL(STARTER SWITCH)	1			-		710
216	011-00600-20	フランジ ボルト FLANGE BOLT	1			-		710
220	066-00003-30	スイッチ SWITCH	1			-		710
-1	066-00098-80	キー KEY	1			-		710
230	232-71401-01	ダイオードレクチファイヤ CP DIODE RECTIFIER CP	1			-		710
235	246-75502-01	クランプ CP CLAMP CP	1			-		710
236	004-31060-80	スクリュ(パンヘッド) SCREW,PANHEAD	1			-		710
240	004-35061-00	スクリュ & ワッシャ AY SCREW & WASHAER AY	1			-		710
250	267-73102-01	ワイヤ 2 CP WIRE 2 CP	1			-		710
255	224-73102-01	ワイヤ 3 CP WIRE 3 CP	1			-		710
260	232-73105-01	ワイヤ 5 CP WIRE 5 CP	1			-		710
265	209-73210-01	ワイヤ 10 CP WIRE 10 CP	1			-		710
296	002-27060-00	ナット NUT	1			-		710
298	003-20060-00	スプリング ワッシャ SPRING WASHAER	1			-		710

7. エレクトリック デバイス・ ELECTRIC DEVICE

REF. NO.	部品番号 PART NUMBER	部 品 名 称 P A R T N A M E	個数 Q'ty	摘 要 REMARKS	互換部品番号 INTERCHANGEABLE PART NUMBER	管理番号 CODE NO. FROM-TO	小売単価 UNIT PRICE	FIG. NO.
300	066-10000-10	マグネチック スイッチ MAGNETIC SWITCH	1	DS形 DS type		-		710
320	003-20050-00	スプリング ワッシャ SPRING WASHAER	2			-		710
330	002-17050-00	ナット NUT	2			-		710
340	224-73201-01	ワイヤ 20 CP WIRE 20 CP	1			-		710
350	214-78501-03	ワイヤ ケーシング WIRE CASING	2			-		710

FIG. 900



部品番号インデックスリスト・・PART NUMBER INDEX LIST

部品番号 PART NUMBER	部品名称 PART NAME	FIG. NO.	REF. NO.
001-04081-60	フランジ ボルト FLANGE BOLT	300	365
001-05084-00	フランジ ボルト FLANGE BOLT	200	320
001-13082-00	ボルト アンド ワッシャ AY BOLT AND WASHER AY	600	113
001-13102-00	ボルト アンド ワッシャ AY BOLT AND WASHER AY	200	100
001-14062-50	ボルト アンド ワッシャ AY BOLT AND WASHER AY	700	30
001-14063-00	ボルト アンド ワッシャ AY ボルト	400	60
001-65081-20	ボルト ナット	500	230
002-17050-00	NUT ナット	710	330
002-18180-00	NUT ナット	200	50
002-27060-00	NUT ナット	400	370
002-27060-00	NUT ナット	710	121
002-27060-00	NUT フランジ ナット	710	296
002-38060-00	FLANGE NUT ワッシャ	300	570
003-10080-00	WASHER ワッシャ	710	150
003-10180-00	WASHER ワッシャ	200	65
003-11080-00	WASHER クリップ	400	25
003-13060-00	CLIP スプリング ワッシャ	400	50
003-20050-00	SPRING WASHAER スプリング ワッシャ	710	320
003-20060-00	SPRING WASHAER スプリング ワッシャ	710	122
003-20060-00	SPRING WASHAER スプリング ワッシャ	710	298
003-20080-00	SPRING WASHAER スプリング ワッシャ	710	160
003-20180-00	SPRING WASHER スクリュ	200	60
004-31040-80	SCREW スクリュ(パンヘッド)	400	445
004-31060-80	SCREW,PANHEAD スクリュ パンヘッド	710	236
004-31061-80	SCREW PANHEAD スクリュ & ワッシャ AY	400	360
004-35061-00	SCREW & WASHAER AY スクリュ & ワッシャ AY	710	240
004-35062-00	SCREW & WASHER AY タッピング スクリュ	710	35
004-74061-03	TAPPING SCREW キー	300	360
005-30073-51	KEY ウッドラフ キー	200	80
005-32054-01	WOODRUFF KEY スタッド	200	70
010-50602-91	STUD スタッド	100	70
010-50802-90	STUD	100	60

部品番号 PART NUMBER	部品名称 PART NAME	FIG. NO.	REF. NO.
011-00600-10	フランジ ボルト FLANGE BOLT	100	687
011-00600-10	フランジ ボルト FLANGE BOLT	500	80
011-00600-10	フランジ ボルト FLANGE BOLT	500	220
011-00600-20	フランジ ボルト FLANGE BOLT	500	40
011-00600-20	フランジ ボルト FLANGE BOLT	710	216
011-00601-01	フランジ ボルト FLANGE BOLT	300	516
011-00601-30	フランジ ボルト FLANGE BOLT	100	710
011-01000-30	フランジ ボルト ボルト アンド ワッシャ AY	100	630
013-00802-20	BOLT AND WASHER AY タッピング スクリュ	100	300
015-00400-90	TAPPING SCREW ナット	700	70
017-00601-10	NUT ナット	300	240
017-00800-30	NUT セルフ ロック ナット	300	350
017-60600-20	SELF LOCK NUT ナット	400	450
018-60600-20	NUT ワッシャ	400	70
020-01000-10	WASHER ガスケット	200	90
021-11400-20	GASKET ガスケット	100	90
021-32000-10	GASKET フリクション ワッシャ	100	280
021-70600-60	FRICTION WASHER スペーサ	400	345
023-02200-50	SPACER T=0.6 スペーサ	300	100
023-02200-60	SPACER T=0.7 スペーサ	300	100
023-02200-70	SPACER T=0.8 スペーサ	300	100
023-03501-60	SPACER T=0.6 スペーサ	200	40
023-03501-70	SPACER T=0.8 スペーサ	200	40
023-03501-80	SPACER T=1.0 グロメット	200	40
024-10200-10	GROMMET ダウエル ピン	600	250
031-00600-20	DOWEL PIN ダウエル ピン	100	50
031-00600-20	DOWEL PIN プラグ	100	700
040-11400-30	PLUG プラグ(ラバー)	100	80
042-01800-10	PLUG(RUBBER) フューエル タンク キャップ CP	100	86
043-04300-15	FUEL TANK CAP CP オイル シール	600	30
044-00800-10	OIL SEAL オイル シール	100	75
044-03500-90	OIL SEAL	100	30

部品番号インデックスリスト・・PART NUMBER INDEX LIST

部品番号 PART NUMBER	部品名称 PART NAME	FIG. NO.	REF. NO.	部品番号 PART NUMBER	部品名称 PART NAME	FIG. NO.	REF. NO.
044-03500-90	オイルシール OIL SEAL	100	220	073-20044-50	ラベル, コーシヨ LABEL(CAUTION)	600	20
052-10700-42	バンジョ BANJO	600	95	073-20044-60	ラベル(スタータスイッチ) LABEL(STARTER SWITCH)	710	210
056-11100-20	ホース クランプ HOSE CLAMP	600	90	073-20044-80	ラベル(バッテリー) LABEL(BATTERY)	710	190
056-11100-20	ホース クランプ HOSE CLAMP	600	173	073-20047-10	ラベル, コーシヨ LABEL(CAUTION)	600	20
056-11200-40	ホース クランプ HOSE CLAMP	600	174	085-10600-00	ラバー パイプ RUBBER PIPE	600	80
056-51000-40	クリップ CLIP	100	21	085-10600-00	ラバー パイプ RUBBER PIPE	600	172
056-52100-20	クリップ CLIP	200	380	085-11000-00	ラバー パイプ RUBBER PIPE	100	850
056-60002-50	クランプ CLAMP	700	75	106-62411-08	エア ジェット AIR JET	600	210 -44
060-01500-10	ボール ベアリング BALL BEARING	100	45	113-70510-08	ケース メタル CASE METAL	710	120 -12
060-01500-10	ボール ベアリング BALL BEARING	100	240	132-07AA0-50	シール SEAL	100	25
060-03500-10	ボール ベアリング BALL BEARING	100	40	132-12AA0-80	バルブ ガイド VALVE GUIDE(STD.)	100	20
060-03500-10	ボール ベアリング BALL BEARING	100	230	150-62358-08	ボルト BOLT	600	210 -12
064-13600-10	フューエル フィルタ FUEL FILTER	600	40	205-41901-03	ガバナ スリーブ GOVERNOR SLEEVE	100	260
064-20002-20	フィルタ FILTER	600	50 -1	206-62446-08	スプリング SPRING	600	210 -41
064-20002-30	ガスケット GASKET	600	50 -2	206-62540-08	パッキン, チャンバー PACKING, CHAMBER	600	210 -18
064-20002-40	バンジョ ボルト BANJO BOLT	600	50 -7	207-62345-08	パッキン PACKING	600	210 -17
064-20002-50	ガスケット GASKET	600	50 -5	209-62351-08	スクリュ SCREW	600	210 -2
064-20003-20	ナット NUT	600	50 -4	209-62420-08	パイロット ジェット PILOT JET	600	210 -5
064-20003-30	O リング O RING	600	50 -9	209-62445-08	スプリング SPRING	600	210 -29
064-20019-10	カップ CUP	600	50 -3	209-73210-01	ワイヤ 10 CP WIRE 10 CP	710	265
064-20021-01	フューエル ストレーナ AY FUEL STRAINER AY	600	50	214-62515-08	ピン PIN	600	210 -15
064-20024-10	ロック ナット LOCK NUT	600	50 -10	214-70560-08	フロント メタル FRONT METAL	710	120 -29
064-20027-90	ロック ボルト LOCK BOLT	600	50 -8	214-78501-03	ワイヤ ケーシング WIRE CASING	710	350
064-20032-30	スプリング SPRING	600	50 -15	214-79007-01	ボルト(スタータ) BOLT(STARTER)	710	130
065-01403-00	スパーク プラグ CP SPARK PLUG CP	700	100	224-62312-08	ニードル バルブ AY NEEDLE VALVE AY	600	210 -14
065-01404-80	スパーク プラグ CP SPARK PLUG CP	700	100	224-62450-08	スクリュ SCREW	600	210 -28
065-01414-40	スパーク プラグ CP SPARK PLUG CP	700	100	224-62452-08	アジャスト スクリュ ADJUST SCREW	600	210 -40
065-50002-30	スパーク プラグ キャップ SPARK PLUG CAP	700	110	224-62569-08	クリップ CLIP	600	210 -24
066-00003-30	スイッチ SWITCH	710	220	224-62611-01	フューエル パイプ 11 CP FUEL PIPE 11 CP	600	70
066-00003-61	スイッチ AY SWITCH AY	700	60	224-63601-03	オイル ゲージ OIL GAUGE	100	270
066-00098-80	キー KEY	710	220 -1	224-70502-00	スターティング モータ AY STARTING MOTOR AY	710	120
066-10000-10	マグネチック スイッチ MAGNETIC SWITCH	710	300	224-70551-08	ピニオン AY PINION AY	710	120 -7

部品番号インデックスリスト・PART NUMBER INDEX LIST

部品番号 PART NUMBER	部品名称 PART NAME	FIG. NO.	REF. NO.	部品番号 PART NUMBER	部品名称 PART NAME	FIG. NO.	REF. NO.
224-70553-08	ピニオン ストップ セット PINION STOPPER SET	710	120 -8	246-33611-03	バルブ スプリング VALVE SPRING	300	60
224-73102-01	ワイヤ 3 CP WIRE 3 CP	710	255	246-33711-03	スプリング リテーナ SPRING RETAINER	300	70
224-73201-01	ワイヤ 20 CP WIRE 20 CP	710	340	246-35201-03	ガスケット, マフラ GASKET(MUFFLER)	300	340
224-90303-00	アクセサリ ツール キット ACCESSORY TOOLS KIT	900	10	246-35501-03	コレット バルブ COLLET VALVE	300	95
226-50113-08	スタータ ロープ STARTER ROPE	500	210 -3	246-36201-01	リリース レバー CP RELEASE LEVER CP	300	35
226-62550-08	リング RING	600	210 -13	246-36701-03	リターン スプリング RETURN SPRING	300	45
226-75501-03	グロメット GROMMET	710	80	246-45006-01	ノブ CP KNOB CP	600	240
227-36523-03	キャップ ナット CAP NUT	300	515	246-50120-08	リール REEL	500	210 -2
227-43501-13	ストップ プレート STOP PLATE	400	340	246-50125-08	ラチェット RATCHET	500	210 -5
227-45002-03	スプリング ワッシャ SPRING WASHER	400	350	246-50130-08	フリクション スプリング FRICTION SPRING	500	210 -6
227-50135-08	リターン スプリング RETURN SPRING	500	210 -7	246-50147-08	スタータ プリー STARTER PULLEY	500	210 -11
227-50152-08	セット スクリュ SET SCREW	500	210 -49	246-50160-08	ラチェット ガイド RATCHET GUIDE	500	210 -35
227-75001-03	グロメット GROMMET	700	80	246-50201-20	リコイル スタータ AY RECOIL STARTER AY	500	210
230-62446-08	スプリング SPRING	600	210 -7	246-62410-08	エア ジェット AIR JET	600	210 -45
232-71401-01	ダイオード レクチファイヤ CP DIODE RECTIFIER CP	710	230	246-62425-08	ガイド ホルダー GUIDE HOLDER	600	210 -89
232-73105-01	ワイヤ 5 CP WIRE 5 CP	710	260	246-70500-08	フロント カバー AY FRONT COVER AY	710	120 -9
234-62506-08	フロート AY FLOAT AY	600	210 -19	246-70505-08	リア カバー AY REAR COVER AY	710	120 -11
234-62550-08	リング, チョーク RING(CHOKE)	600	210 -9	246-70580-08	O リング O RING	710	120 -52
234-62552-08	フロート チャンバー ボデー FLOAT CHAMBER BODY	600	210 -16	246-75502-01	クランプ CP CLAMP CP	710	235
235-70530-08	ホルダー AY, ブラシ HOLDER AY(BRUSH)	710	120 -4	246-79301-01	チャージ コイル CP CHARGE COIL CP	710	13
235-70535-08	ブラシ(+) BRUSH(+)	710	120 -2	261-35701-B3	ピボット PIVOT	300	235
235-70540-08	ブラシ(-) BRUSH(-)	710	120 -10	261-35801-03	ボルト, ピボット BOLT(PIVOT)	300	230
235-70545-08	スプリング, ブラシ SPRING(BRUSH)	710	120 -3	261-50100-08	スタータ ノブ STARTER KNOB	500	210 -4
235-70550-08	アーマチュア AY ARMATURE AY	710	120 -6	261-50115-08	スパイラル スプリング SPIRAL SPRING	500	210 -1
235-70555-08	ワッシャ キット WASHER KIT	710	120 -23	263-23301-03	ピストン ピン PISTON PIN	200	350
235-70565-08	M ブッシュ 1 M BUSH 1	710	120 -40	263-33401-03	インテーク バルブ INTAKE VALVE	300	80
235-70566-08	M ブッシュ 2 M BUSH 2	710	120 -41	263-33501-03	エキゾースト バルブ EXHAUST VALVE	300	90
235-70575-08	スルー ボルト THROUGH BOLT	710	120 -17	267-10101-01	クランクケース CP CRANKCASE CP	100	10
237-62435-08	アジャスター ADJUSTER	600	210 -6	267-10101-11	クランクケース CP CRANKCASE CP	100	10
237-62451-08	スクリュ SCREW	600	210 -4	267-10102-01	クランクケース CP CRANKCASE CP	100	10
239-33301-13	タペット TAPPET	300	50	267-10102-11	クランクケース CP CRANKCASE CP	100	10
242-62323-08	スクリュ SCREW	600	210 -23	267-11001-11	メイン ベアリング カバー CP MAIN BEARING COVER CP	100	210

部品番号インデックスリスト・PART NUMBER INDEX LIST

部品番号 PART NUMBER	部品名称 PART NAME	FIG. NO.	REF. NO.	部品番号 PART NUMBER	部品名称 PART NAME	FIG. NO.	REF. NO.
267-13001-01	シリンダ ヘッド CP CYLINDER HEAD CP	100	610	267-37001-01	マフラ ブラケット CP MUFFLER BRACKET CP	300	330
267-15001-03	ガスケット, ヘッド GASKET(HEAD)	100	620	267-42201-03	ガバナ シャフト GOVERNOR SHAFT	400	20
267-15101-03	ガスケット,ベアリング カバー GASKET(BEARING COVER)	100	290	267-42301-03	ガバナ レバー GOVERNOR LEVER	400	10
267-15101-13	ガスケット,ベアリング カバー GASKET(BEARING COVER)	100	290	267-42501-03	ガバナ スプリング GOVERNOR SPRING	400	80
267-15201-03	ガスケット,ロッカー カバー GASKET(ROCKER COVER)	100	690	267-42701-01	ガバナ ロッド CP GOVERNOR ROD CP	400	30
267-15501-01	ロッカー カバー CP ROCKER COVER CP	100	680		ロッド スプリング ROD SPRING	400	40
267-16001-A3	リーフ バルブ LEAF VALVE	100	686	267-42801-03	ロッド スプリング ROD SPRING	400	40
267-16101-A3	リテーナ プレート RETAINER PLATE	100	685	267-42801-13	ロッド スプリング ROD SPRING	400	40
267-20201-01	クランクシャフト CP CRANKSHAFT CP	200	10	267-43301-03	スピードコントロールレバー SPEED CONTROL LEVER	400	310
267-22501-00	コネクティング ロッド AY CONNECTING ROD AY	200	310	267-45001-01	ガバナ ギヤ CP GOVERNOR GEAR CP	100	250
267-23401-03	ピストン PISTON	200	360	267-51201-01	ブローワー ハウジング CP BLOWER HOUSING CP	500	10
267-23402-03	ピストン PISTON	200	360	267-51202-01	ブローワー ハウジング CP BLOWER HOUSING CP	500	10
267-23403-03	ピストン PISTON	200	360	267-52601-02	シリンダー バッフル 1 UN CYLINDER BAFFLE 1 UN	500	60
267-23501-07	ピストン リング セット PISTON RING SET	200	370	267-52701-03	シリンダー バッフル 2 CYLINDER BAFFLE 2	500	65
267-23502-07	ピストン リング セット PISTON RING SET	200	370	267-54401-01	プーリー カバー CP PULLEY COVER CP	500	100
267-23503-07	ピストン リング セット PISTON RING SET	200	370	267-60101-01	フューエル タンク CP FUEL TANK CP	600	10
267-24101-03	バランス シャフト BALANCER SHAFT	200	210	267-60102-01	フューエル タンク CP FUEL TANK CP	600	10
267-30101-02	マフラ UN MUFFLER UN	300	310	267-62301-10	キャブレター AY CARBURETOR AY	600	210
267-31701-01	カムシャフト CP CAMSHAFT CP	300	10	267-62400-08	メイン ジェット MAIN JET	600	210 -22
267-32601-00	エア クリーナ AY AIR CLEANER AY	300	510	267-62440-08	メイン ノズル MAIN NOZZLE	600	210 -20
267-32901-03	インシュレータ INSULATOR	300	540	267-62450-08	リング RING	600	210 -32
267-33501-03	エキゾースト バルブ EXHAUST VALVE	300	90	267-62451-08	ブラケット BRACKET	600	210 -250
267-34201-01	マフラ カバー CP MUFFLER COVER CP	300	320	267-62452-08	スクリュ SCREW	600	210 -251
267-35001-01	クリーナ ベース CP CLEANER BASE CP	300	511	267-62520-08	チョークレバー CHOKE LEVER	600	210 -8
267-35002-01	クリーナ カバー CLEANER COVER	300	512	267-62525-08	チョーク バルブ CHOKE VALVE	600	210 -3
267-35003-01	クリーナ エlement CP CLEANER ELEMENT CP	300	520	267-62530-08	スロットル シャフト THROTTLE SHAFT	600	210 -11
267-35004-03	パッキング PACKING	300	525	267-62535-08	スロットル バルブ THROTTLE VALVE	600	210 -1
267-35005-03	ラベル(コントロール) LABEL(CONTROL)	300	517	267-71002-03	リング ギア RING GEAR	710	20
267-35301-A1	プッシュ ロッド CP PUSH ROD CP	300	210	267-73101-01	ワイヤ 1 CP WIRE 1 CP	700	50
267-35901-A3	ガスケット, インシュレータ GASKET(INSULATOR)	300	560	267-73102-01	ワイヤ 2 CP WIRE 2 CP	710	250
267-36101-A3	ロッカー アーム ROCKER ARM	300	220	267-75101-01	コントロール ボックス CP CONTROL BOX CP	710	200
267-36501-A3	ガイド プレート GUIDE PLATE	300	260	267-79201-01	フライホイール CP FLYWHEEL CP	700	10
				267-79202-01	フライホイール CP FLYWHEEL CP	710	10

部品番号インデックスリスト・PART NUMBER INDEX LIST

部品番号 PART NUMBER	部品名称 PART NAME	FIG. NO.	REF. NO.
267-79401-01	イグニッション コイル CP IGNITION COIL CP	700	11
267-91701-03	ラベル, トレード マーク LABEL (TRADE MARK)	500	20
267-91705-03	ラベル, トレード マーク LABEL (TRADE MARK)	500	20
267-91802-03	ラベル, エンジン ネーム LABEL (ENGINE NAME)	500	35
267-91812-03	ラベル, エンジン ネーム LABEL (ENGINE NAME)	500	35
267-91860-03	ラベル, エンジン ネーム LABEL (ENGINE NAME)	500	35
267-91862-03	ラベル, エンジン ネーム LABEL (ENGINE NAME)	500	35
270-32720-08	パッキン PACKING	300	530
RN9YG	スパーク プラグ CP SPARK PLUG CP	700	100

部品番号 PART NUMBER	部品名称 PART NAME	FIG. NO.	REF. NO.

富士重工業株式会社

産業機器事業本部

サービス部

部品営業グループ 〒364-8511 埼玉県北本市朝日4-410

T E L 048-593-7779

F A X 048-593-7797

FUJI HEAVY INDUSTRIES LTD.

Industrial Products Div.

Overseas Sales Dept.

2ND SUBARU BLDG, 1-1CHOUME, MIYAHARA-CHO,

OMIYA-SHI, SAITAMA 330-0038, JAPAN

PHONE; (OMIYA 048) 653-5811

FACSIMILE; (OMIYA 048) 653-5691

OCTOBER 1998

printed in Japan